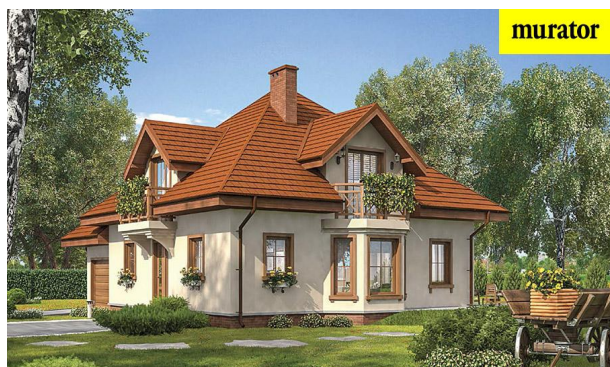


Podstawowe informacje



Dane techniczne projektu

Całkowita powierzchnia	183 m²
Powierzchnia użytkowa	155.90 m²
Powierzchnia zabudowy	131.70 m²
Kubatura	761.10 m³
Kąt nachylenia	40°
Wysokość budynku	8.58 m
Wymiary działki	22 x 18.80 m

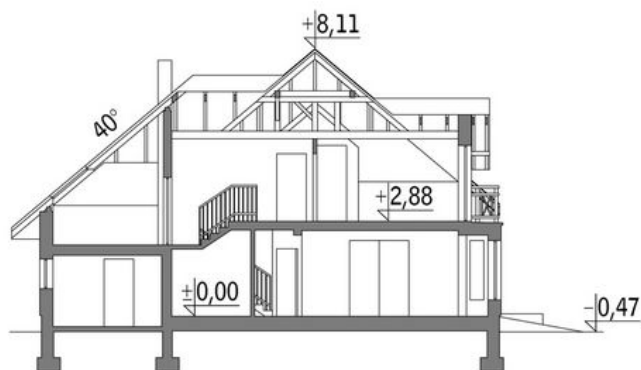
Opis projektu

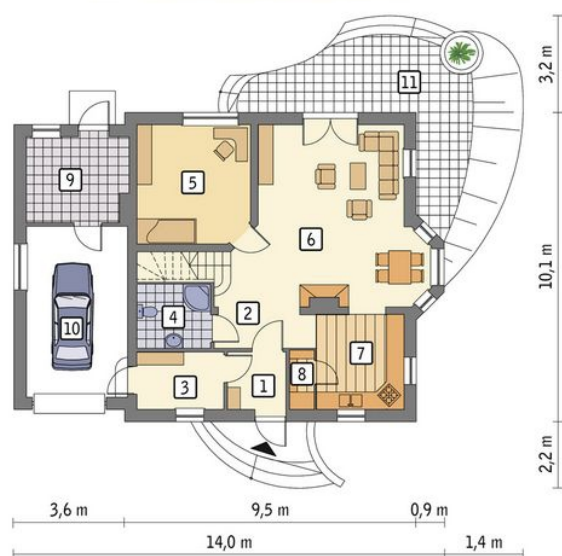
Poniżej przedstawiamy zawarty w dokumentacji zakres zmian które mogą zostać wprowadzone (przez uprawnionego projektanta) bez dodatkowej zgody autora projektu. Wszystkie inne zmiany, nie ujęte na poniższej liście, które chcieliby Państwo wprowadzić, wymagają dodatkowej zgody autora projektu. Murator PROJEKTY pośredniczy w jej uzyskaniu.

Zgoda wydawana jest bezpłatnie, jest dołączana do zakupionego projektu lub wysyłana listem w terminie 3 dni roboczych od zgłoszenia. Zmiany muszą być wprowadzone do projektu przez uprawnionego projektanta.

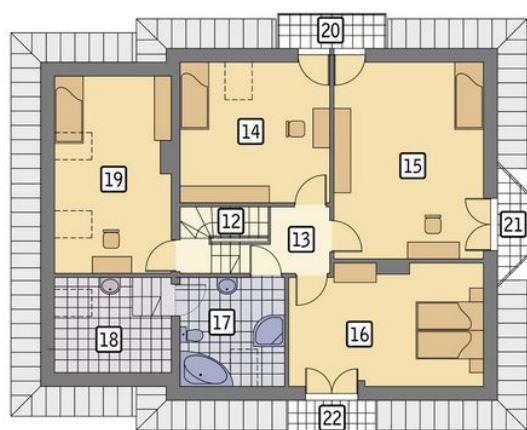
D...

Przekrój



Rzuty

Parter 100.60 m²

przedsionek	3.40 m ²
garaż	18.20 m ²
taras	0.00 m ²
hol	6.40 m ²
garderoba	5.20 m ²
łazienka	4.50 m ²
sypialnia	13.90 m ²
pokój dzienny	29.60 m ²
kuchnia	9.00 m ²
spizarnia	1.50 m ²
kotłownia	8.90 m ²


Poddasze 82.40 m²

schody	4.40 m ²
korytarz	3.60 m ²
sypialnia	14.20 m ²
sypialnia	20.60 m ²
sypialnia	15.10 m ²
łazienka	6.20 m ²
pralnia	5.50 m ²
sypialnia	12.80 m ²
balkon	0.00 m ²
taras	0.00 m ²
balkon	0.00 m ²