

Podstawowe informacje



Dane techniczne projektu

Całkowita powierzchnia	73 m²
Powierzchnia użytkowa	63.40 m²
Powierzchnia zabudowy	95.80 m²
Kubatura	498.60 m³
Kąt nachylenia	35°
Wysokość budynku	6.72 m
Wymiary działki	20.20 x 16 m

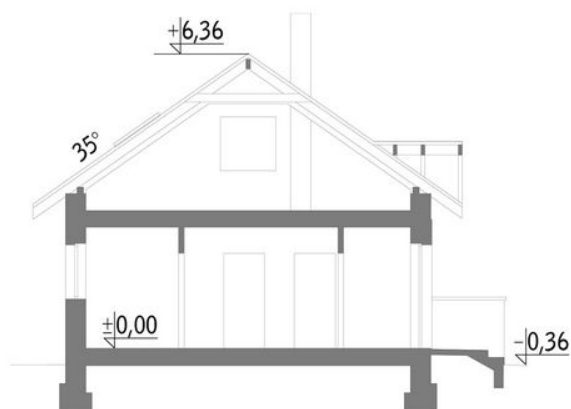
Opis projektu

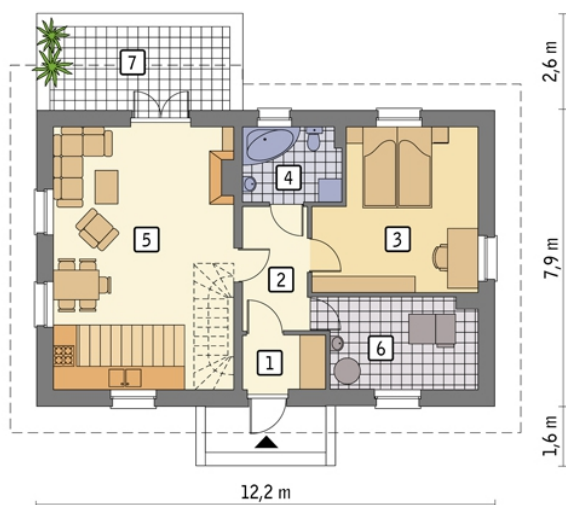
Poniżej przedstawiamy zawarty w dokumentacji zakres zmian które mogą zostać wprowadzone (przez uprawnionego projektanta) bez dodatkowej zgody autora projektu. Wszystkie inne zmiany, nie ujęte na poniższej liście, które chcieliby Państwo wprowadzić, wymagają dodatkowej zgody autora projektu. Murator PROJEKTY pośredniczy w jej uzyskaniu.

Zgoda wydawana jest bezpłatnie, jest dołączana do zakupionego projektu lub wysyłana listem w terminie 3 dni roboczych od zgłoszenia. Zmiany muszą być wprowadzone do projektu przez uprawnionego projektanta.

<...

Przekrój



Rzuty

Parter 73 m²

przedsionek	3.00 m ²
hol	5.50 m ²
sypialnia	17.20 m ²
łazienka	5.00 m ²
pokój + aneks kuchenny	32.70 m ²
kotłownia	9.60 m ²
taras	0.00 m ²