

Podstawowe informacje



Dane techniczne projektu

Całkowita powierzchnia	72.90 m²
Powierzchnia użytkowa	72.90 m²
Powierzchnia zabudowy	59.60 m²
Kubatura	362 m³
Kąt nachylenia	45°
Wysokość budynku	8.04 m
Wymiary działki	15.90 x 16.40 m

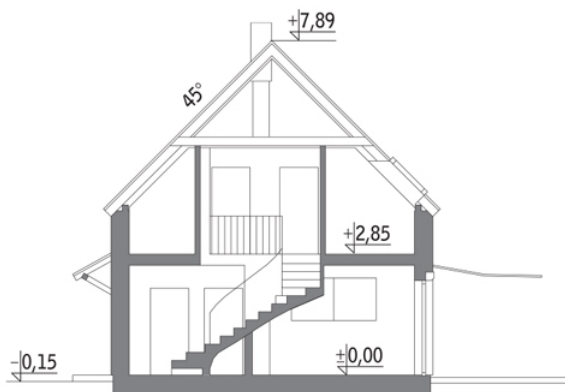
Opis projektu

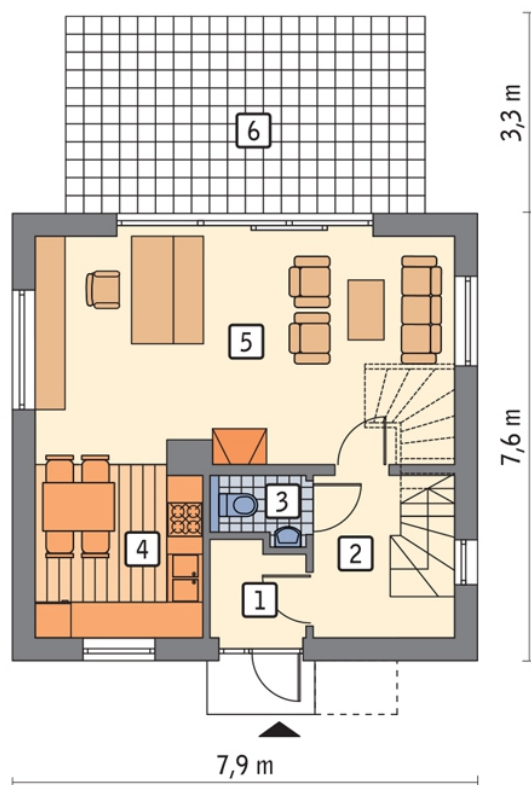
Poniżej przedstawiamy zawarty w dokumentacji zakres zmian które mogą zostać wprowadzone (przez uprawnionego projektanta) bez dodatkowej zgody autora projektu. Wszystkie inne zmiany, nie ujęte na poniższej liście, które chcieliby Państwo wprowadzić, wymagają dodatkowej zgody autora projektu. Murator PROJEKTY pośredniczy w jej uzyskaniu.

Zgoda wydawana jest bezpłatnie, jest dołączana do zakupionego projektu lub wysyłana listem w terminie 3 dni roboczych od zgłoszenia. Zmiany muszą być wprowadzone do projektu przez uprawnionego projektanta.

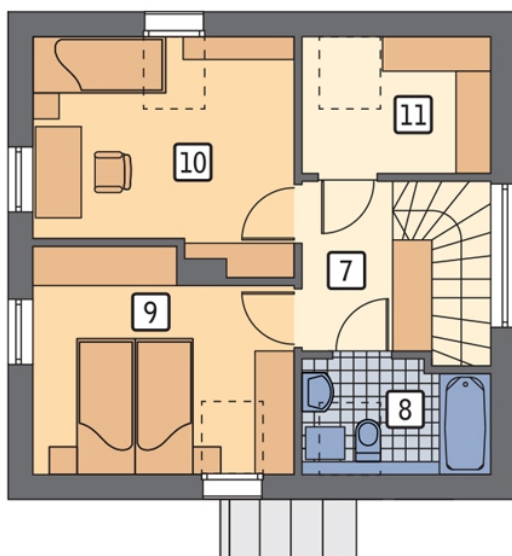
<...

Przekrój



Rzuty

Parter 40.70 m²

przedsionek	2.20 m ²
hol	5.00 m ²
wc	1.50 m ²
kuchnia	7.90 m ²
pokój dzienny	24.10 m ²
taras	0.00 m ²


Poddasze 32.20 m²

sypialnia	10.40 m ²
garderoba	4.10 m ²
korytarz	4.60 m ²
łazienka	3.00 m ²
sypialnia	10.10 m ²