

Podstawowe informacje

Dane techniczne projektu

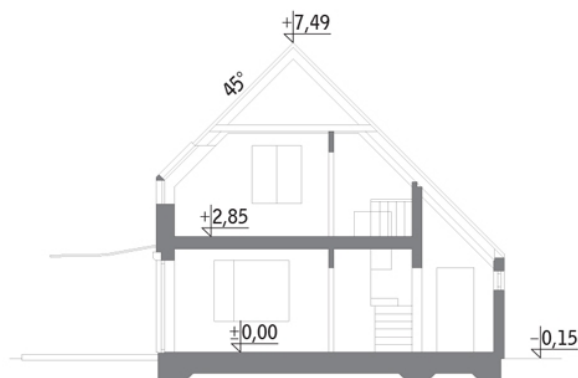
Całkowita powierzchnia	70.60 m²
Powierzchnia użytkowa	70.60 m²
Powierzchnia zabudowy	61.90 m²
Kubatura	351 m³
Kąt nachylenia	45°
Wysokość budynku	7.64 m
Wymiary działki	16.20 x 17 m

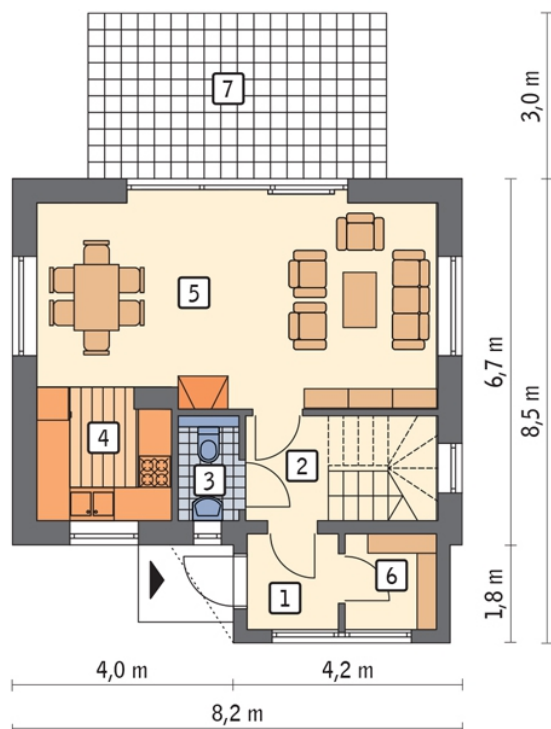

Opis projektu

Poniżej przedstawiamy zawarty w dokumentacji zakres zmian które mogą zostać wprowadzone (przez uprawnionego projektanta) bez dodatkowej zgody autora projektu. Wszystkie inne zmiany, nie ujęte na poniższej liście, które chcieliby Państwo wprowadzić, wymagają dodatkowej zgody autora projektu. Murator PROJEKTY pośredniczy w jej uzyskaniu.

Zgoda wydawana jest bezpłatnie, jest dołączana do zakupionego projektu lub wysyłana listem w terminie 3 dni roboczych od zgłoszenia. Zmiany muszą być wprowadzone do projektu przez uprawnionego projektanta.

<...

Przekrój


Rzuty

Parter 41.10 m²

przedsionek	2.60 m ²
hol	2.80 m ²
wc	2.00 m ²
kuchnia	5.50 m ²
pokój dzienny	25.60 m ²
garderoba	2.60 m ²
taras	0.00 m ²

Poddasze 29.50 m²

sypialnia	11.50 m ²
sypialnia	10.50 m ²
korytarz	3.90 m ²
łazienka	3.60 m ²

