

Podstawowe informacje

Dane techniczne projektu

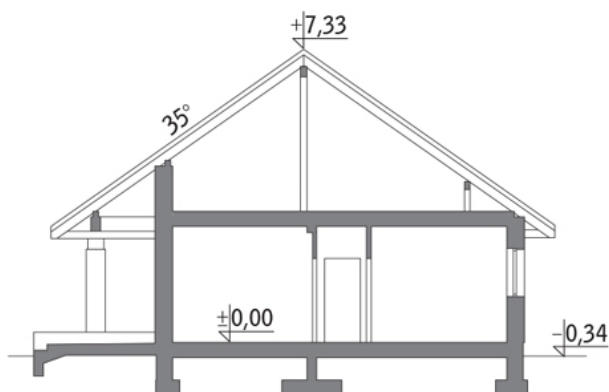
Całkowita powierzchnia	135.10 m²
Powierzchnia użytkowa	103 m²
Powierzchnia zabudowy	186.80 m²
Kubatura	950 m³
Kąt nachylenia	35°
Wysokość budynku	7.67 m
Wymiary działki	19.20 x 25.60 m

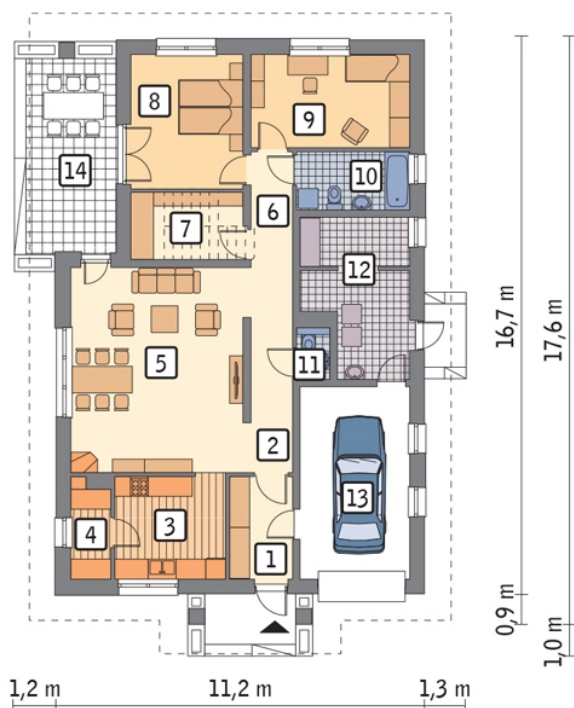

Opis projektu

Poniżej przedstawiamy zawarty w dokumentacji zakres zmian które mogą zostać wprowadzone (przez uprawnionego projektanta) bez dodatkowej zgody autora projektu. Wszystkie inne zmiany, nie ujęte na poniższej liście, które chcieliby Państwo wprowadzić, wymagają dodatkowej zgody autora projektu. Murator PROJEKTY pośredniczy w jej uzyskaniu.

Zgoda wydawana jest bezpłatnie, jest dołączana do zakupionego projektu lub wysyłana listem w terminie 3 dni roboczych od zgłoszenia.

W.M. MURATOR PROJEKT upoważnia projektantów, o kt&oa...

Przekrój


Rzuty

Parter 135.10 m²

przedsionek	5.70 m ²
łazienka	5.80 m ²
wc	1.50 m ²
kotłownia	13.20 m ²
garaż	18.90 m ²
taras	0.00 m ²
hol	2.20 m ²
kuchnia	10.00 m ²
spizarnia	3.30 m ²
pokój dzienny	31.40 m ²
korytarz	9.90 m ²
garderoba	6.80 m ²
sypialnia	13.30 m ²
sypialnia	13.10 m ²