

Podstawowe informacje



Dane techniczne projektu

Całkowita powierzchnia	157.90 m²
Powierzchnia użytkowa	129.40 m²
Powierzchnia zabudowy	125.40 m²
Kubatura	784.60 m³
Kąt nachylenia	40°
Wysokość budynku	8.68 m
Wymiary działki	20.50 x 18.10 m



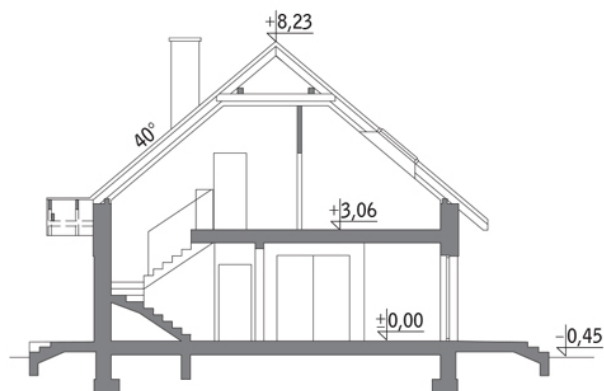
Opis projektu

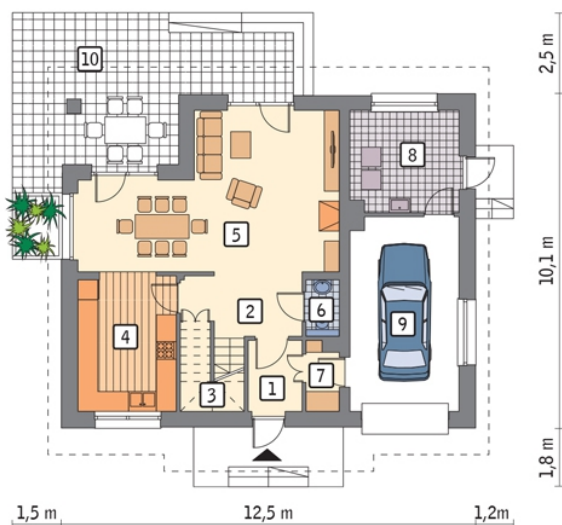
Poniżej przedstawiamy zawarty w dokumentacji zakres zmian które mogą zostać wprowadzone (przez uprawnionego projektanta) bez dodatkowej zgody autora projektu. Wszystkie inne zmiany, nie ujęte na poniższej liście, które chcieliby Państwo wprowadzić, wymagają dodatkowej zgody autora projektu. Murator PROJEKTY pośredniczy w jej uzyskaniu.

Zgoda wydawana jest bezpłatnie, jest dołączana do zakupionego projektu lub wysyłana listem w terminie 3 dni roboczych od zgłoszenia.

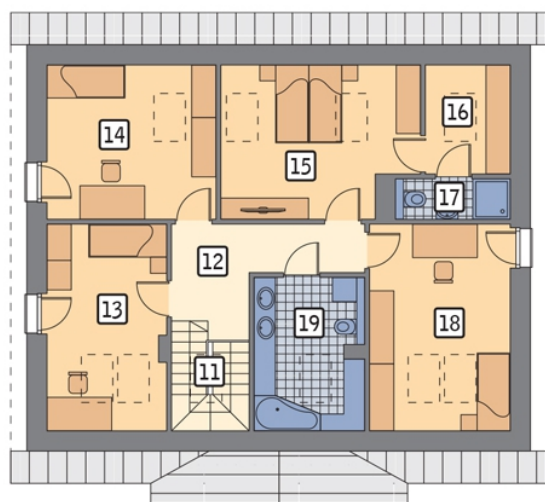
W.M. MURATOR PROJEKT upoważnia projektantów, o kt&oa...

Przekrój



Rzuty

Parter 84.80 m²

przedsionek	3.30 m ²
taras	0.00 m ²
hol	5.60 m ²
spizarnia	1.90 m ²
kuchnia	11.50 m ²
pokój dzienny	30.50 m ²
wc	1.60 m ²
garderoba	1.90 m ²
kotłownia	9.20 m ²
garaż	19.30 m ²


Poddasze 73.10 m²

schody	4.60 m ²
korytarz	8.30 m ²
sypialnia	11.40 m ²
sypialnia	10.90 m ²
sypialnia	11.60 m ²
garderoba	3.10 m ²
łazienka	2.70 m ²
sypialnia	13.60 m ²
łazienka	6.90 m ²