

Podstawowe informacje



Dane techniczne projektu

Całkowita powierzchnia	143.10 m²
Powierzchnia użytkowa	100 m²
Powierzchnia zabudowy	184.20 m²
Kubatura	1 021 m³
Kąt nachylenia	35°
Wysokość budynku	8.06 m
Wymiary działki	22.90 x 22.10 m



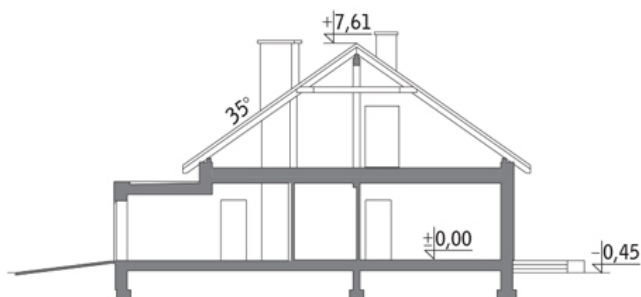
Opis projektu

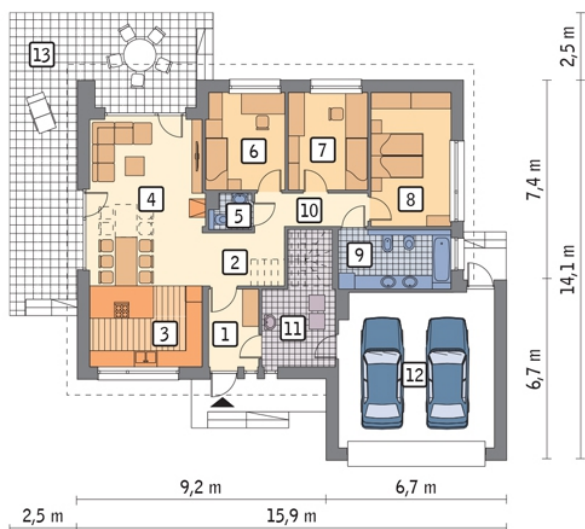
Poniżej przedstawiamy zawarty w dokumentacji zakres zmian które mogą zostać wprowadzone (przez uprawnionego projektanta) bez dodatkowej zgody autora projektu. Wszystkie inne zmiany, nie ujęte na poniższej liście, które chcieliby Państwo wprowadzić, wymagają dodatkowej zgody autora projektu. Murator PROJEKTY pośredniczy w jej uzyskaniu.

Zgoda wydawana jest bezpłatnie, jest dołączana do zakupionego projektu lub wysyłana listem w terminie 3 dni roboczych od zgłoszenia.

W.M. MURATOR PROJEKT upoważnia projektantów, o kt&oa...

Przekrój



Rzuty

Parter 143.10 m²

przedsiónek	5.20 m ²
korytarz	5.00 m ²
kotłownia	11.00 m ²
garaż	32.10 m ²
taras	0.00 m ²
hol	6.20 m ²
kuchnia	12.30 m ²
pokój dzienny	25.40 m ²
wc	1.80 m ²
sypialnia	10.30 m ²
sypialnia	10.40 m ²
sypialnia	14.40 m ²
łazienka	9.00 m ²