

Podstawowe informacje



murator

Dane techniczne projektu

Całkowita powierzchnia	126.30 m²
Powierzchnia użytkowa	119.60 m²
Powierzchnia zabudowy	91.40 m²
Kubatura	641 m³
Kąt nachylenia	40°
Wysokość budynku	8.57 m
Wymiary działki	18.70 x 19.20 m



murator

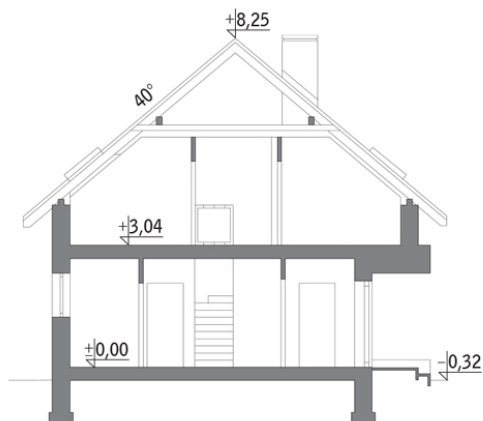
Opis projektu

Poniżej przedstawiamy zawarty w dokumentacji zakres zmian które mogą zostać wprowadzone (przez uprawnionego projektanta) bez dodatkowej zgody autora projektu. Wszystkie inne zmiany, nie ujęte na poniższej liście, które chcieliby Państwo wprowadzić, wymagają dodatkowej zgody autora projektu. Murator PROJEKTY pośredniczy w jej uzyskaniu.

Zgoda wydawana jest bezpłatnie, jest dołączana do zakupionego projektu lub wysyłana listem w terminie 3 dni roboczych od zgłoszenia. Zmiany muszą być wprowadzone do projektu przez uprawnionego projektanta.

<...

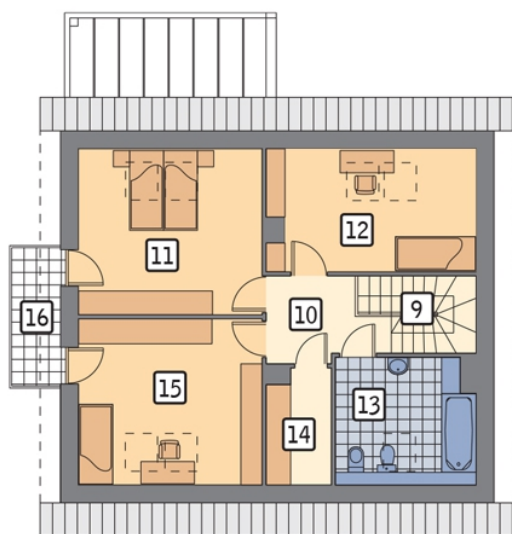
Przekrój



Rzuty

Parter 64.70 m²

przedsiónek	3.30 m ²
hol	6.70 m ²
kuchnia + jadalnia	12.70 m ²
pokój dzienny	23.50 m ²
łazienka	3.50 m ²
gabinet	8.30 m ²
kotłownia	6.70 m ²
taras	0.00 m ²

Poddasze 61.60 m²


korytarz	5.50 m ²
sypialnia	14.90 m ²
sypialnia	11.20 m ²
łazienka	7.30 m ²
garderoba	3.10 m ²
sypialnia	14.90 m ²
balkon	0.00 m ²
schody	4.70 m ²