

Podstawowe informacje



Dane techniczne projektu

Całkowita powierzchnia	182 m²
Powierzchnia użytkowa	155 m²
Powierzchnia zabudowy	186.80 m²
Kubatura	950 m³
Kąt nachylenia	35°
Wysokość budynku	7.67 m
Wymiary działki	19.20 x 25.60 m

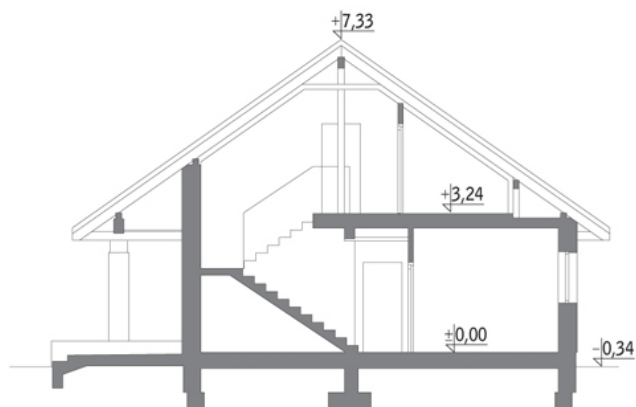
Opis projektu

Poniżej przedstawiamy zawarty w dokumentacji zakres zmian które mogą zostać wprowadzone (przez uprawnionego projektanta) bez dodatkowej zgody autora projektu. Wszystkie inne zmiany, nie ujęte na poniższej liście, które chcieliby Państwo wprowadzić, wymagają dodatkowej zgody autora projektu. Murator PROJEKTY pośredniczy w jej uzyskaniu.

Zgoda wydawana jest bezpłatnie, jest dołączana do zakupionego projektu lub wysyłana listem w terminie 3 dni roboczych od zgłoszenia.

W.M. MURATOR PROJEKT upoważnia projektantów, o kt&oa...

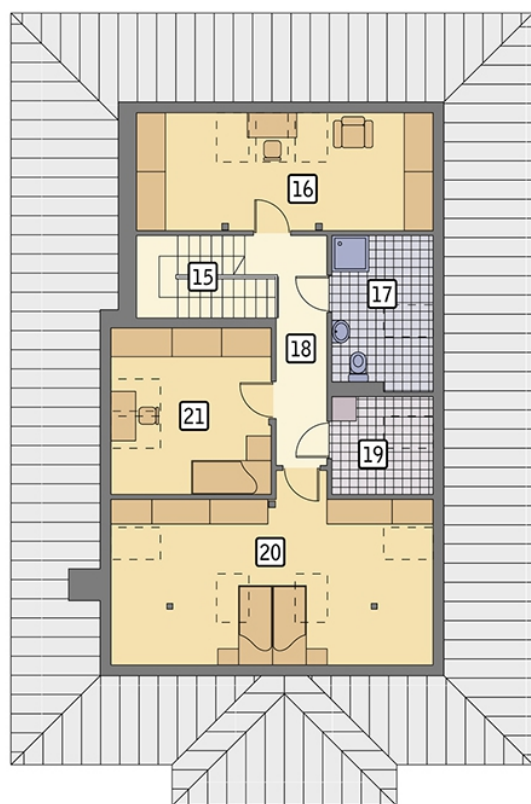
Przekrój



Rzuty

Parter 130.90 m²

przedsionek	5.70 m ²
łazienka	5.60 m ²
wc	1.50 m ²
kotłownia	8.10 m ²
garaż	18.90 m ²
taras	0.00 m ²
hol	2.20 m ²
kuchnia	10.00 m ²
spizarnia	3.30 m ²
pokój dzienny	31.40 m ²
korytarz	9.90 m ²
sypialnia	15.90 m ²
sypialnia	13.10 m ²
garderoba	5.30 m ²


Poddasze 51.10 m²

schody	6.20 m ²
gabinet	7.70 m ²
łazienka	3.50 m ²
korytarz	7.40 m ²
pralnia	2.30 m ²
sypialnia	14.20 m ²
sypialnia	9.80 m ²