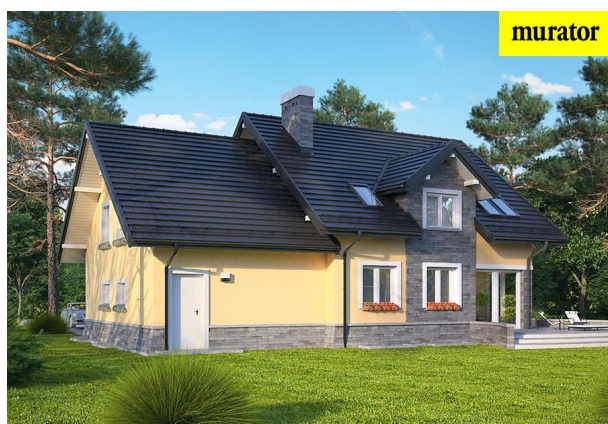


Podstawowe informacje



Dane techniczne projektu

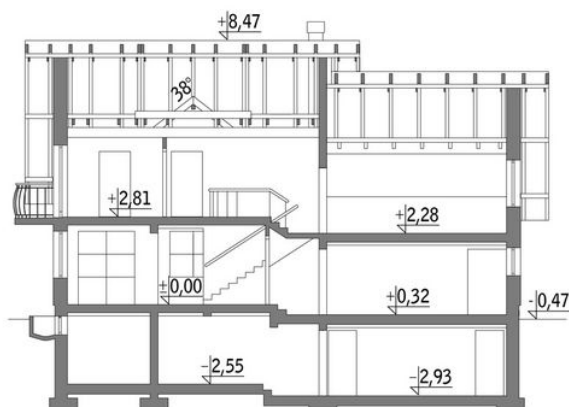
Całkowita powierzchnia	448.50 m²
Powierzchnia użytkowa	133.50 m²
Powierzchnia zabudowy	155 m²
Kubatura	1 319 m³
Kąt nachylenia	38°
Wysokość budynku	8.94 m
Wymiary działki	24 x 20.20 m

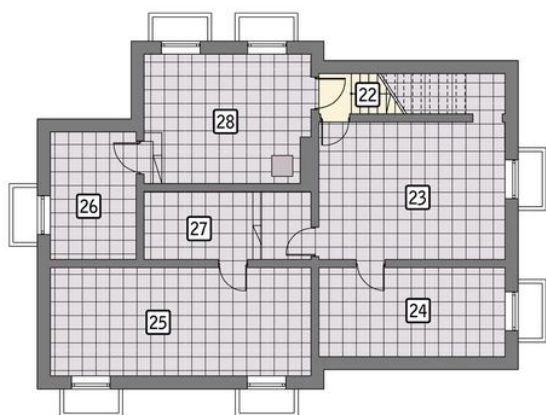


Opis projektu

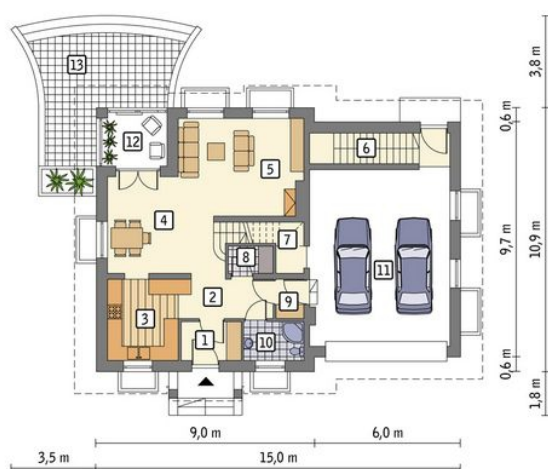
Śródleśny - elegancki dom z ładnie wyeksponowaną strefą wejściową dla 4-5-osobowej rodziny. Ozdobą elewacji jest szary kamień wykańczający cokół oraz fragmenty z efektownymi balkonami. Całość dopełnia elegancka grafitowa dachówka nawiązująca kolorystycznie do kamienia. Dużą część parteru zajmuje przestronna strefa dzienna z jadalnią i salonem, z której można wyjść na częściowo zadaszony taras. Otwarta, dobrze oświetlona przestrzeń będzie wizytówką domu, a kominek widoczny z jadalni i salonu wprowadzi do wnętrza niezapomniany klimat. W drugiej części parter...

Przekrój

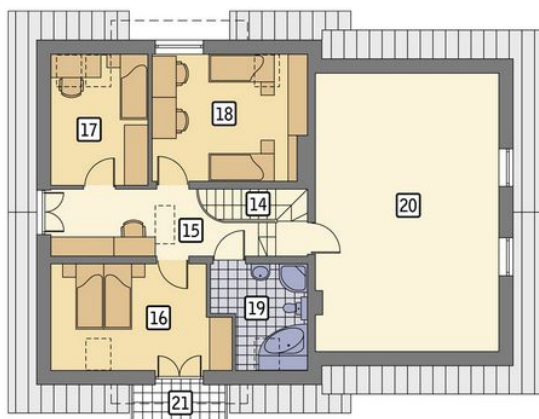


Rzuty

Piwnica 66.40 m²

korytarz	1.20 m ²
pom. gosp.	13.90 m ²
pom. gosp.	7.70 m ²
pom. gosp.	13.30 m ²
pom. gosp.	5.10 m ²
pom. gosp.	5.30 m ²
kotłownia	19.90 m ²


Parter 117.80 m²

przedsiónek	3.80 m ²
łazienka	3.80 m ²
garaż	42.60 m ²
oranżeria	5.70 m ²
taras	0.00 m ²
hol	6.20 m ²
kuchnia	9.50 m ²
jadalnia	15.00 m ²
pokój dzienny	19.90 m ²
schody	5.40 m ²
schowek	2.40 m ²
pom. gosp.	1.70 m ²
korytarz	1.80 m ²

Rzuty**Poddasze 104.70 m²**

schody	4.90 m ²
hol	11.60 m ²
sypialnia	14.30 m ²
sypialnia	10.30 m ²
sypialnia	16.10 m ²
łazienka	6.80 m ²
strych	40.70 m ²
balkon	0.00 m ²