

Podstawowe informacje



Dane techniczne projektu

Całkowita powierzchnia	171.60 m²
Powierzchnia użytkowa	131.50 m²
Powierzchnia zabudowy	132.30 m²
Kubatura	795 m³
Kąt nachylenia	40°
Wysokość budynku	8.61 m
Wymiary działki	22.90 x 18.30 m

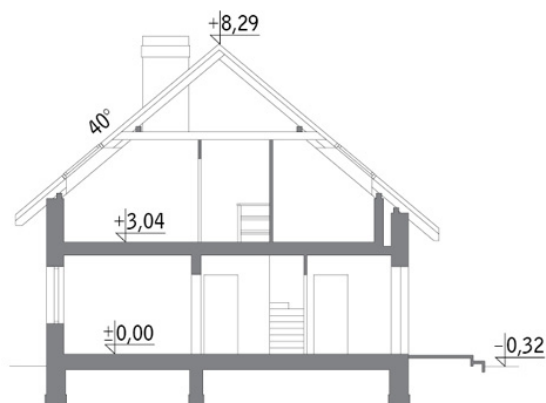
Opis projektu

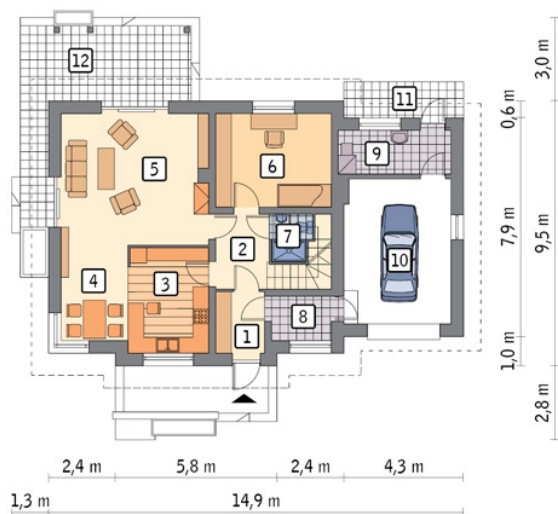
Poniżej przedstawiamy zawarty w dokumentacji zakres zmian które mogą zostać wprowadzone (przez uprawnionego projektanta) bez dodatkowej zgody autora projektu. Wszystkie inne zmiany, nie ujęte na poniższej liście, które chcieliby Państwo wprowadzić, wymagają dodatkowej zgody autora projektu. Murator PROJEKTY pośredniczy w jej uzyskaniu.

Zgoda wydawana jest bezpłatnie, jest dołączana do zakupionego projektu lub wysyłana listem w terminie 3 dni roboczych od zgłoszenia. Zmiany muszą być wprowadzone do projektu przez uprawnionego projektanta.

<...

Przekrój



Rzuty

Parter 96 m²

przedsionek	3.80 m ²
garaż	19.20 m ²
taras	0.00 m ²
taras	0.00 m ²
hol	5.00 m ²
kuchnia	10.80 m ²
jadalnia	8.00 m ²
pokój dzienny	24.70 m ²
pokój	13.70 m ²
łazienka	1.30 m ²
pom. gosp.	3.30 m ²
kotłownia	6.20 m ²


Poddasze 75.60 m²

schody	4.60 m ²
hol	8.00 m ²
łazienka	8.80 m ²
sypialnia	13.90 m ²
sypialnia	14.40 m ²
sypialnia	11.20 m ²
poddasze do zagospodarowania	14.70 m ²
balkon	0.00 m ²