

Podstawowe informacje



Dane techniczne projektu

Całkowita powierzchnia	125.10 m²
Powierzchnia użytkowa	99.80 m²
Powierzchnia zabudowy	179.40 m²
Kubatura	810.30 m³
Kąt nachylenia	25°
Wysokość budynku	6.33 m
Wymiary działki	21.40 x 22.50 m



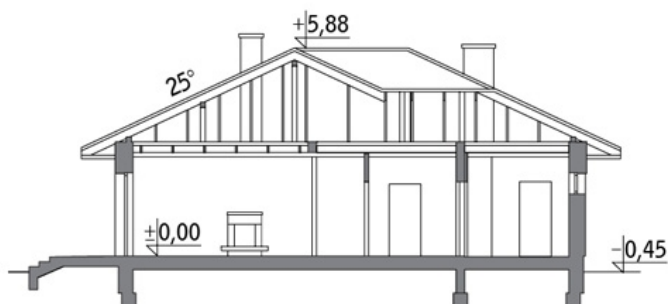
Opis projektu

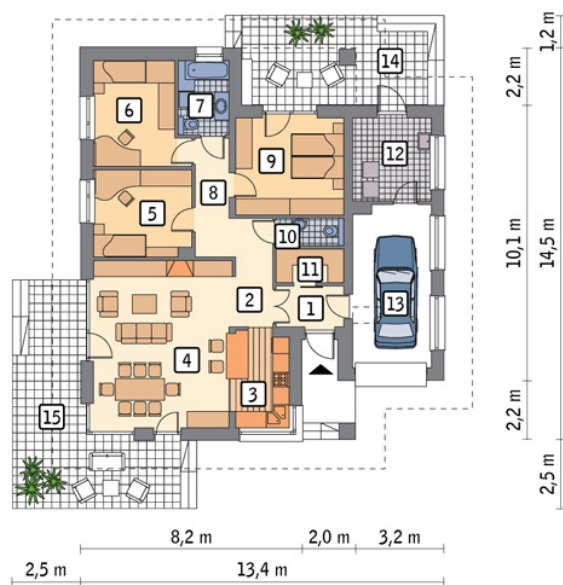
Poniżej przedstawiamy zawarty w dokumentacji zakres zmian które mogą zostać wprowadzone (przez uprawnionego projektanta) bez dodatkowej zgody autora projektu. Wszystkie inne zmiany, nie ujęte na poniższej liście, które chcieliby Państwo wprowadzić, wymagają dodatkowej zgody autora projektu. Murator PROJEKTY pośredniczy w jej uzyskaniu.

Zgoda wydawana jest bezpłatnie, jest dołączana do zakupionego projektu lub wysyłana listem w terminie 3 dni roboczych od zgłoszenia.

W.M. MURATOR PROJEKT upoważnia projektantów, o kt&oa...

Przekrój



Rzuty

Parter 125.10 m²

przedsionek	3.60 m ²
wc	2.40 m ²
garderoba	2.90 m ²
kotłownia	8.60 m ²
garaż	16.70 m ²
taras	0.00 m ²
taras	0.00 m ²
hol	5.40 m ²
kuchnia	7.40 m ²
pokój dzienny	30.60 m ²
sypialnia	11.10 m ²
sypialnia	12.00 m ²
łazienka	4.90 m ²
korytarz	5.60 m ²
sypialnia	13.90 m ²