

Podstawowe informacje



Dane techniczne projektu

Całkowita powierzchnia	152.90 m²
Powierzchnia użytkowa	109.80 m²
Powierzchnia zabudowy	199.40 m²
Kubatura	1 130.10 m³
Kąt nachylenia	30°
Wysokość budynku	7.19 m
Wymiary działki	21.90 x 24.70 m



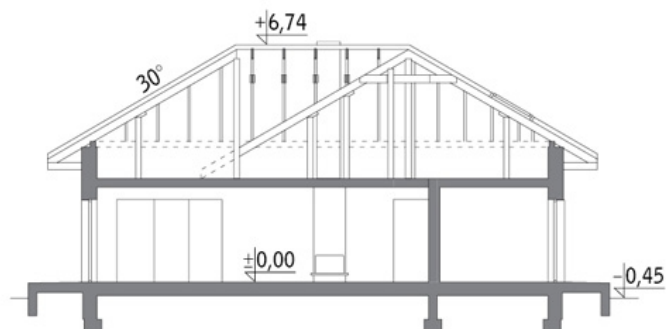
Opis projektu

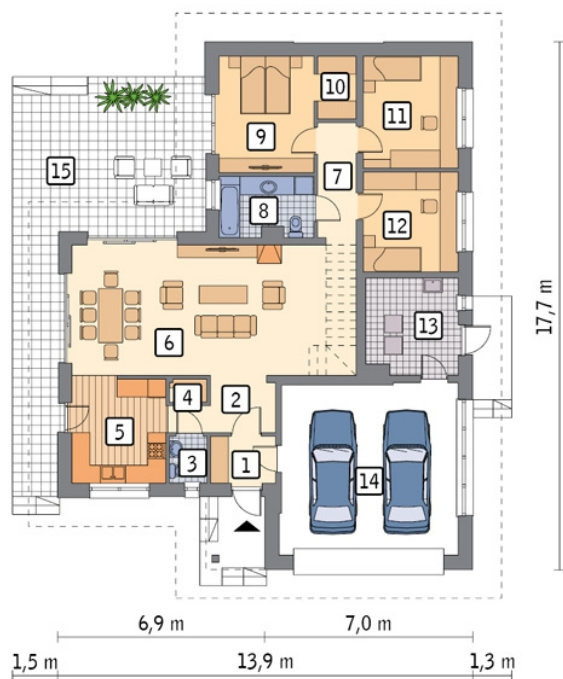
Poniżej przedstawiamy zawarty w dokumentacji zakres zmian które mogą zostać wprowadzone (przez uprawnionego projektanta) bez dodatkowej zgody autora projektu. Wszystkie inne zmiany, nie ujęte na poniższej liście, które chcieliby Państwo wprowadzić, wymagają dodatkowej zgody autora projektu. Murator PROJEKTY pośredniczy w jej uzyskaniu.

Zgoda wydawana jest bezpłatnie, jest dołączana do zakupionego projektu lub wysyłana listem w terminie 3 dni roboczych od zgłoszenia.

W.M. MURATOR PROJEKT upoważnia projektantów, o kt&oa...

Przekrój



Rzuty

Parter 152.90 m²

przedsionek	3.30 m ²
garderoba	2.60 m ²
sypialnia	11.60 m ²
sypialnia	10.40 m ²
kotłownia	9.60 m ²
garaż	33.50 m ²
taras	0.00 m ²
hol	4.80 m ²
wc	1.90 m ²
spizarnia	0.90 m ²
kuchnia	10.70 m ²
pokój dzienny	40.80 m ²
korytarz	4.70 m ²
łazienka	6.00 m ²
sypialnia	12.10 m ²