

Podstawowe informacje

murator
Dane techniczne projektu

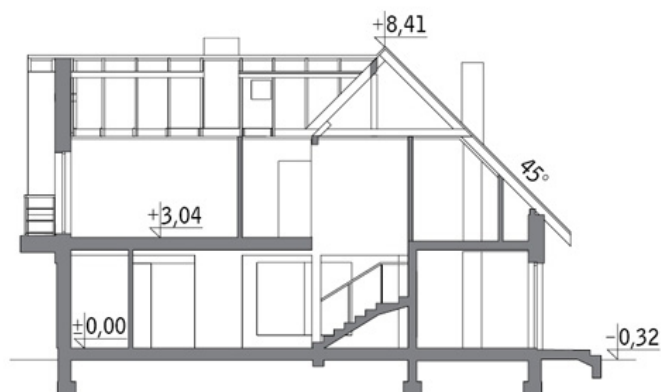
Całkowita powierzchnia	221.30 m²
Powierzchnia użytkowa	180.80 m²
Powierzchnia zabudowy	161 m²
Kubatura	1 059.50 m³
Kąt nachylenia	45°
Wysokość budynku	8.73 m
Wymiary działki	21.50 x 22.40 m

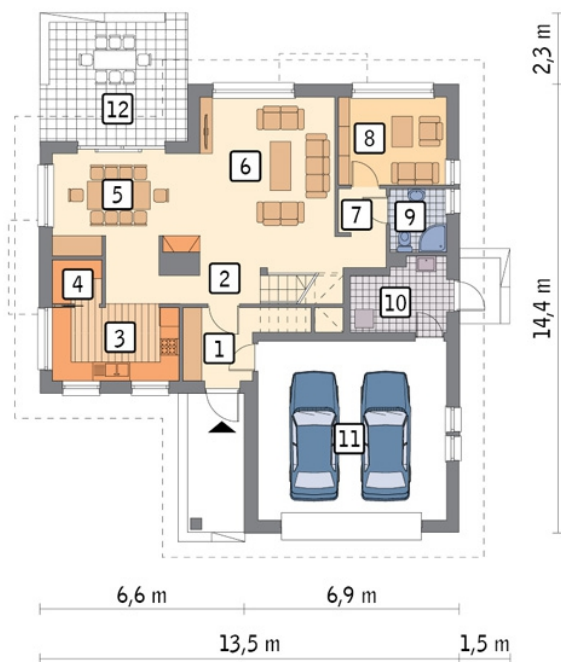

murator
Opis projektu

Poniżej przedstawiamy zawarty w dokumentacji zakres zmian które mogą zostać wprowadzone (przez uprawnionego projektanta) bez dodatkowej zgody autora projektu. Wszystkie inne zmiany, nie ujęte na poniższej liście, które chcieliby Państwo wprowadzić, wymagają dodatkowej zgody autora projektu. Murator PROJEKTY pośredniczy w jej uzyskaniu.

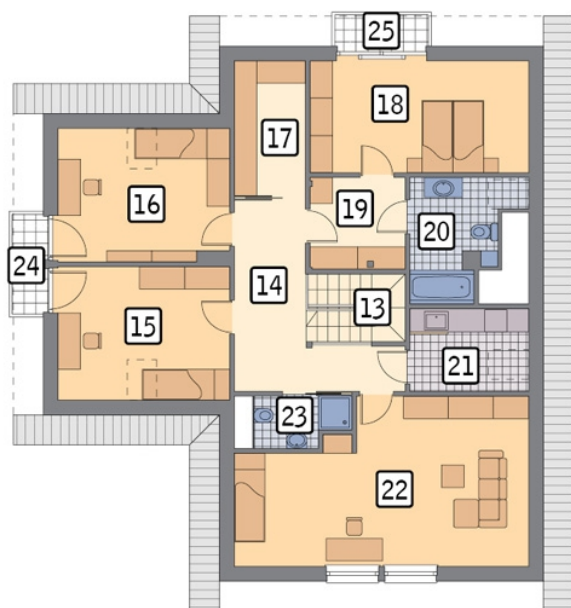
Zgoda wydawana jest bezpłatnie, jest dołączana do zakupionego projektu lub wysyłana listem w terminie 3 dni roboczych od zgłoszenia.

W.M. MURATOR PROJEKT upoważnia projektantów, o kt&oa...

Przekrój


Rzuty

Parter 118.80 m²

przedsiónek	6.10 m ²
kotłownia	6.30 m ²
garaż	34.20 m ²
taras	0.00 m ²
hol	3.80 m ²
kuchnia	9.30 m ²
spizarnia	2.40 m ²
jadalnia	15.70 m ²
pokój dzienny	23.10 m ²
korytarz	4.90 m ²
sypialnia	9.50 m ²
łazienka	3.50 m ²


Poddasze 102.50 m²

schody	4.70 m ²
korytarz	12.00 m ²
sypialnia	11.80 m ²
sypialnia	11.50 m ²
garderoba	3.90 m ²
sypialnia	14.40 m ²
korytarz	6.20 m ²
łazienka	6.90 m ²
pralnia	4.80 m ²
sypialnia	23.70 m ²
łazienka	2.60 m ²
balkon	0.00 m ²
balkon	0.00 m ²