

Podstawowe informacje



Dane techniczne projektu

Całkowita powierzchnia	131.50 m²
Powierzchnia użytkowa	99.40 m²
Powierzchnia zabudowy	172.30 m²
Kubatura	1 033.90 m³
Kąt nachylenia	35°
Wysokość budynku	8.38 m
Wymiary działki	20.30 x 23.10 m

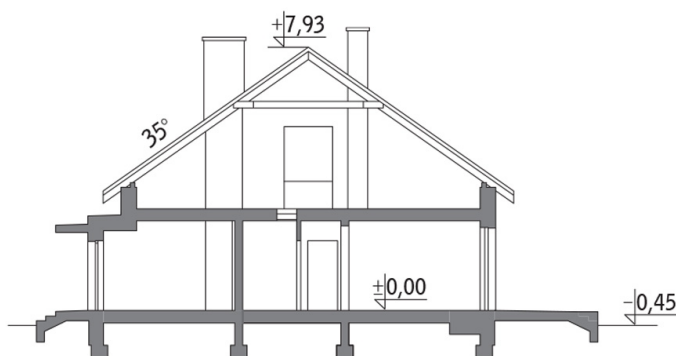
Opis projektu

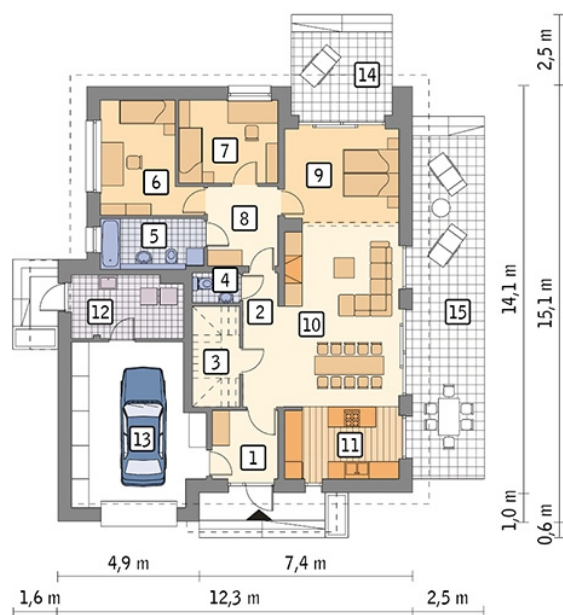
Poniżej przedstawiamy zawarty w dokumentacji zakres zmian które mogą zostać wprowadzone (przez uprawnionego projektanta) bez dodatkowej zgody autora projektu. Wszystkie inne zmiany, nie ujęte na poniższej liście, które chcieliby Państwo wprowadzić, wymagają dodatkowej zgody autora projektu. Murator PROJEKTY pośredniczy w jej uzyskaniu.

Zgoda wydawana jest bezpłatnie, jest dołączana do zakupionego projektu lub wysyłana listem w terminie 3 dni roboczych od zgłoszenia.

W.M. MURATOR PROJEKT upoważnia projektantów, o kt&oa...

Przekrój



Rzuty

Parter 131.50 m²

przedsiónek	5.30 m ²
pokój dzienny	30.10 m ²
kuchnia	9.70 m ²
kotłownia	8.10 m ²
garaż	24.00 m ²
taras	0.00 m ²
taras	0.00 m ²
hol	1.40 m ²
garderoba	5.60 m ²
wc	1.60 m ²
łazienka	6.10 m ²
sypialnia	11.20 m ²
sypialnia	9.70 m ²
korytarz	6.60 m ²
sypialnia	12.10 m ²