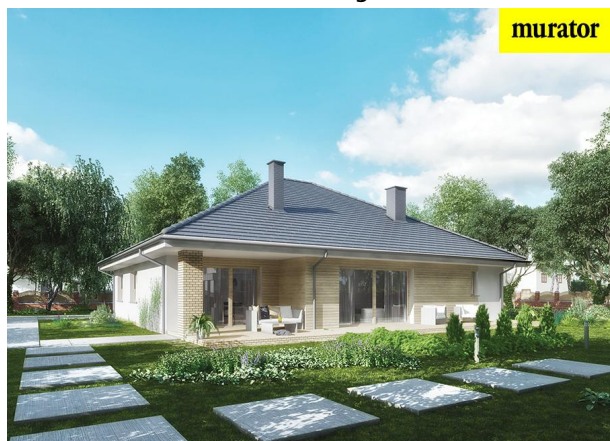


Podstawowe informacje



Dane techniczne projektu

Całkowita powierzchnia	136.90 m²
Powierzchnia użytkowa	127.70 m²
Powierzchnia zabudowy	220.60 m²
Kubatura	1 069.20 m³
Kąt nachylenia	30°
Wysokość budynku	7.69 m
Wymiary działki	22.60 x 24 m

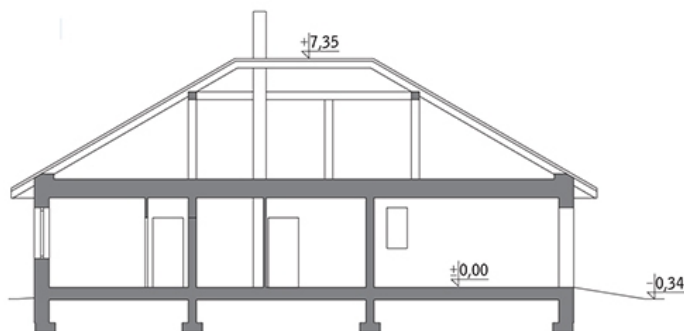
Opis projektu

Poniżej przedstawiamy zawarty w dokumentacji zakres zmian które mogą zostać wprowadzone (przez uprawnionego projektanta) bez dodatkowej zgody autora projektu. Wszystkie inne zmiany, nie ujęte na poniższej liście, które chcieliby Państwo wprowadzić, wymagają dodatkowej zgody autora projektu. Murator PROJEKTY pośredniczy w jej uzyskaniu.

Zgoda wydawana jest bezpłatnie, jest dołączana do zakupionego projektu lub wysyłana listem w terminie 3 dni roboczych od zgłoszenia. Zmiany muszą być wprowadzone do projektu przez uprawnionego projektanta.

<...

Przekrój



Rzuty

Parter 136.90 m²

przedsiónek	5.70 m ²
sypialnia	11.60 m ²
schowek	5.50 m ²
kotłownia	9.20 m ²
garaż	0.00 m ²
taras	0.00 m ²
kuchnia	9.00 m ²
pokój dzienny	41.30 m ²
hol	4.60 m ²
sypialnia	13.80 m ²
sypialnia	11.00 m ²
sypialnia	14.00 m ²
łazienka	6.70 m ²
łazienka	4.50 m ²