

Podstawowe informacje

Dane techniczne projektu

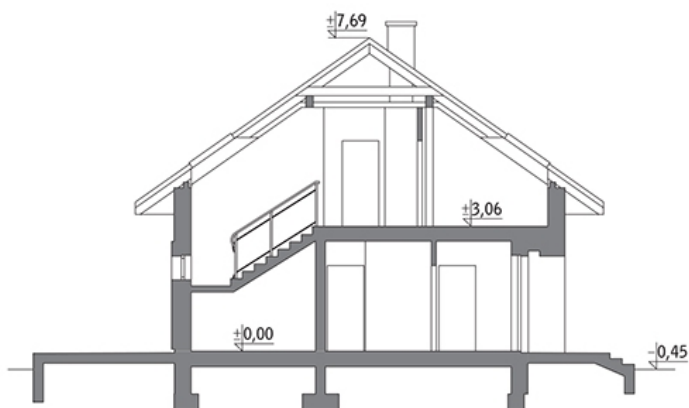
Całkowita powierzchnia	175.70 m ²
Powierzchnia użytkowa	147.20 m ²
Powierzchnia zabudowy	137.60 m ²
Kubatura	833.50 m ³
Kąt nachylenia	35°
Wysokość budynku	8.14 m
Wymiary działki	21.70 x 18.70 m


Opis projektu

Poniżej przedstawiamy zawarty w dokumentacji zakres zmian które mogą zostać wprowadzone (przez uprawnionego projektanta) bez dodatkowej zgody autora projektu. Wszystkie inne zmiany, nie ujęte na poniższej liście, które chcieliby Państwo wprowadzić, wymagają dodatkowej zgody autora projektu. Murator S.A. pośredniczy w jej uzyskaniu.

Zgoda wydawana jest bezpłatnie, jest dołączana do zakupionego projektu lub wysyłana listem w terminie 3 dni roboczych od zgłoszenia. Zmiany muszą być wprowadzone do projektu przez uprawnionego projektanta.

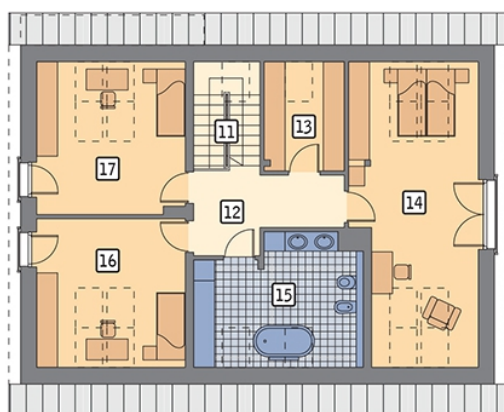
Dopuszcz...

Przekrój


Rzuty

Parter 93.80 m²

przedsionek	4.10 m ²
taras	0.00 m ²
spizarnia	2.40 m ²
kuchnia	8.90 m ²
pokój dzienny	28.70 m ²
korytarz	6.70 m ²
sypialnia	10.90 m ²
łazienka	3.60 m ²
kotłownia	8.00 m ²
garaż	20.50 m ²


Poddasze 81.90 m²

schody	6.20 m ²
korytarz	8.30 m ²
garderoba	4.80 m ²
sypialnia	22.90 m ²
łazienka	11.90 m ²
sypialnia	13.70 m ²
sypialnia	14.10 m ²