

Podstawowe informacje



Dane techniczne projektu

Całkowita powierzchnia	179.20 m²
Powierzchnia użytkowa	122.60 m²
Powierzchnia zabudowy	177.70 m²
Kubatura	893.30 m³
Kąt nachylenia	30°
Wysokość budynku	8.45 m
Wymiary działki	21.40 x 21.40 m



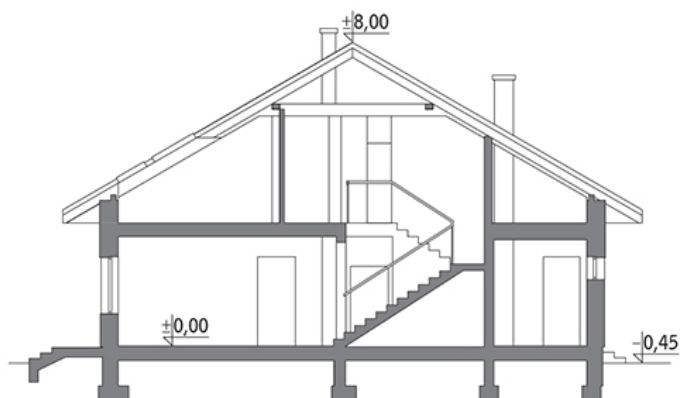
Opis projektu

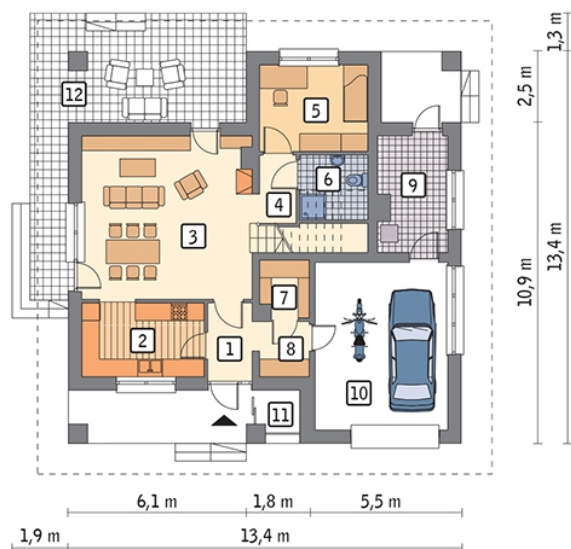
Poniżej przedstawiamy zawarty w dokumentacji zakres zmian które mogą zostać wprowadzone (przez uprawnionego projektanta) bez dodatkowej zgody autora projektu. Wszystkie inne zmiany, nie ujęte na poniższej liście, które chcieliby Państwo wprowadzić, wymagają dodatkowej zgody autora projektu. Murator PROJEKTY pośredniczy w jej uzyskaniu.

Zgoda wydawana jest bezpłatnie, jest dołączana do zakupionego projektu lub wysyłana listem w terminie 3 dni roboczych od zgłoszenia.

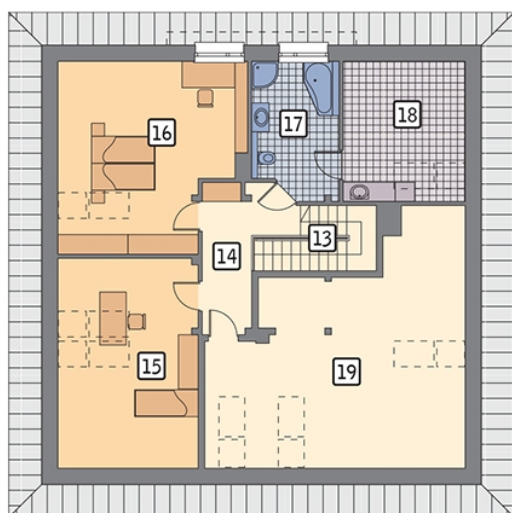
W.M. MURATOR PROJEKT upoważnia projektantów, o kt&oa...

Przekrój



Rzuty

Parter 104 m²

przedsionek	3.60 m ²
garaż	25.20 m ²
schowek	1.60 m ²
taras	0.00 m ²
kuchnia	10.10 m ²
pokój dzienny	31.20 m ²
korytarz	2.70 m ²
sypialnia	10.50 m ²
łazienka	4.30 m ²
spizarnia	3.00 m ²
garderoba	3.00 m ²
kotłownia	8.80 m ²


Poddasze 75.20 m²

schody	6.00 m ²
korytarz	8.90 m ²
sypialnia	10.60 m ²
sypialnia	14.50 m ²
łazienka	9.80 m ²
pralnia	4.40 m ²
strych	21.00 m ²