

Podstawowe informacje



Dane techniczne projektu

Całkowita powierzchnia	153.10 m²
Powierzchnia użytkowa	99.10 m²
Powierzchnia zabudowy	114.90 m²
Kubatura	611.60 m³
Kąt nachylenia	35°
Wysokość budynku	7.90 m
Wymiary działki	20.20 x 17 m



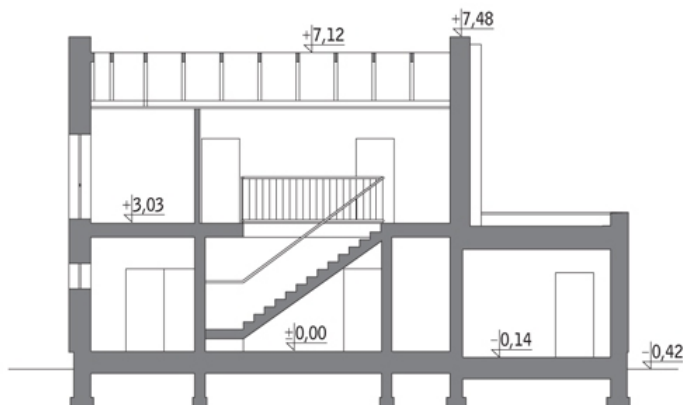
Opis projektu

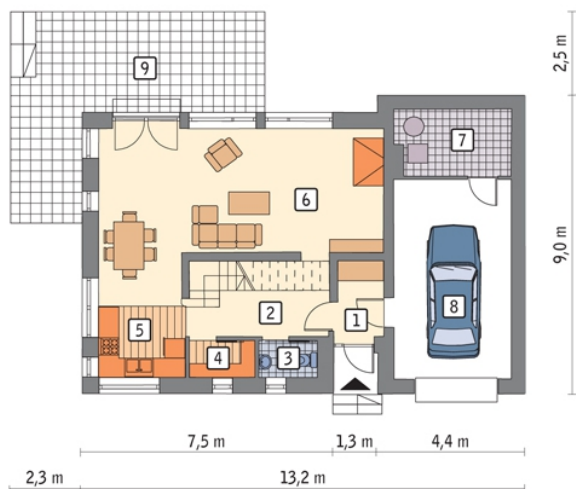
Poniżej przedstawiamy zawarty w dokumentacji zakres zmian które mogą zostać wprowadzone (przez uprawnionego projektanta) bez dodatkowej zgody autora projektu. Wszystkie inne zmiany, nie ujęte na poniższej liście, które chcieliby Państwo wprowadzić, wymagają dodatkowej zgody autora projektu. Murator S.A. pośredniczy w jej uzyskaniu.

Zgoda wydawana jest bezpłatnie, jest dołączana do zakupionego projektu lub wysyłana listem w terminie 3 dni roboczych od zgłoszenia. Zmiany muszą być wprowadzone do projektu przez uprawnionego projektanta.

Dopus...

Przekrój



Rzuty

Parter 109 m²

przedsiónek	3.30 m ²
hol	6.50 m ²
wc	1.90 m ²
spizarnia	2.10 m ²
kuchnia + jadalnia	18.60 m ²
pokój dzienny	22.60 m ²
kotłownia	7.00 m ²
garaż	21.00 m ²
taras	26.00 m ²


Poddasze 44.10 m²

schody	3.10 m ²
korytarz	7.80 m ²
łazienka	5.80 m ²
sypialnia	9.10 m ²
sypialnia	9.10 m ²
sypialnia	9.20 m ²