

Podstawowe informacje



Dane techniczne projektu

Całkowita powierzchnia	104.80 m²
Powierzchnia użytkowa	62.10 m²
Powierzchnia zabudowy	108.20 m²
Kubatura	479.10 m³
Kąt nachylenia	30°
Wysokość budynku	6.08 m
Wymiary działki	19.80 x 17 m



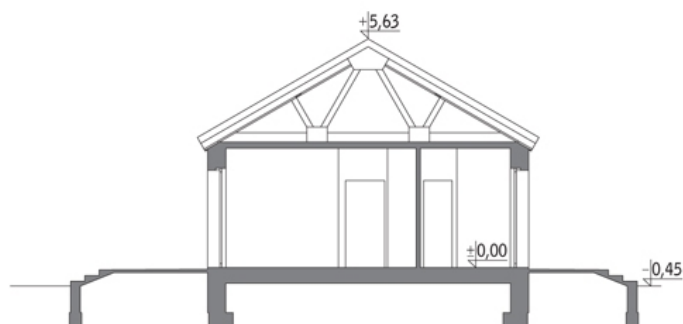
Opis projektu

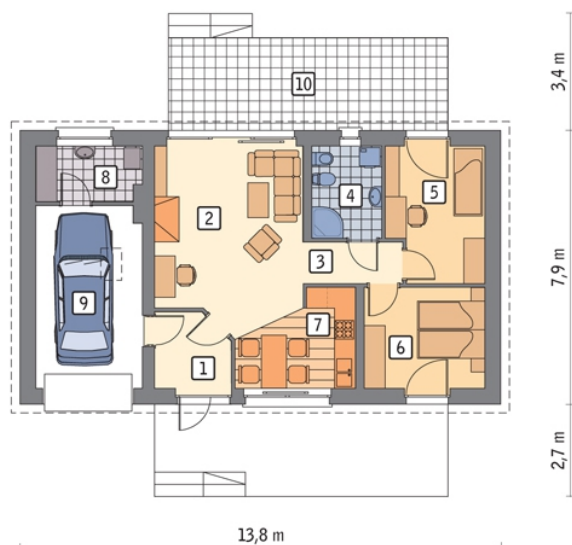
Poniżej przedstawiamy zawarty w dokumentacji zakres zmian które mogą zostać wprowadzone (przez uprawnionego projektanta) bez dodatkowej zgody autora projektu. Wszystkie inne zmiany, nie ujęte na poniższej liście, które chcieliby Państwo wprowadzić, wymagają dodatkowej zgody autora projektu. Murator PROJEKTY pośredniczy w jej uzyskaniu.

Zgoda wydawana jest bezpłatnie, jest dołączana do zakupionego projektu lub wysyłana listem w terminie 3 dni roboczych od zgłoszenia. Zmiany muszą być wprowadzone do projektu przez uprawnionego projektanta.

<...

Przekrój



Rzuty

Parter 104.80 m²

przedsionek	4.40 m ²
taras	22.20 m ²
pokój dzienny	20.90 m ²
korytarz	3.40 m ²
łazienka	5.30 m ²
sypialnia	10.40 m ²
sypialnia	9.90 m ²
kuchnia	7.80 m ²
kotłownia	4.70 m ²
garaż	15.80 m ²