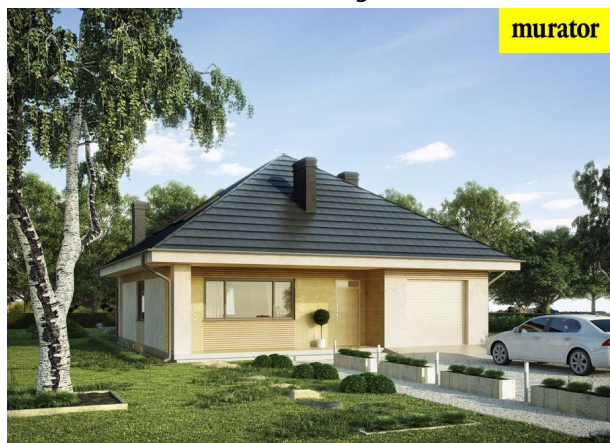
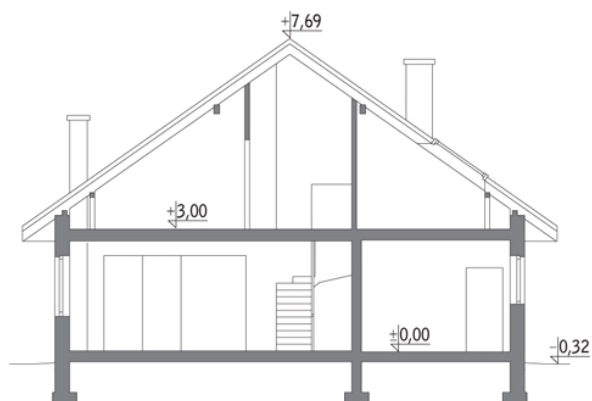


Podstawowe informacje



Przekrój



Dane techniczne projektu

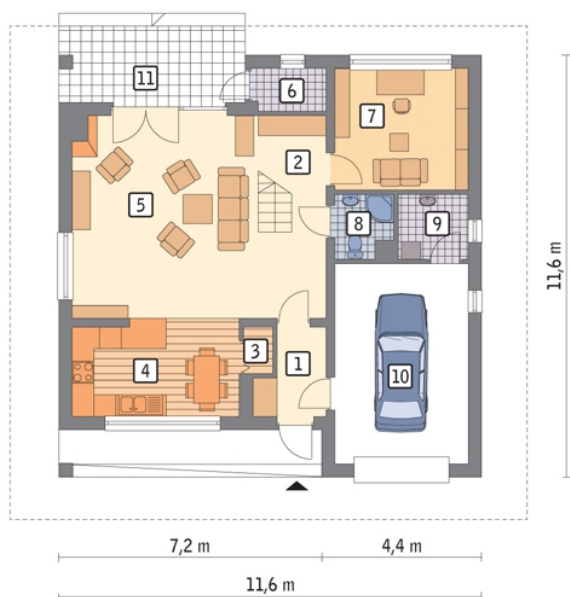
Całkowita powierzchnia	151 m²
Powierzchnia użytkowa	117.20 m²
Powierzchnia zabudowy	134.10 m²
Kubatura	691 m³
Kąt nachylenia	35°
Wysokość budynku	8.01 m
Wymiary działki	19.60 x 19.60 m

Opis projektu

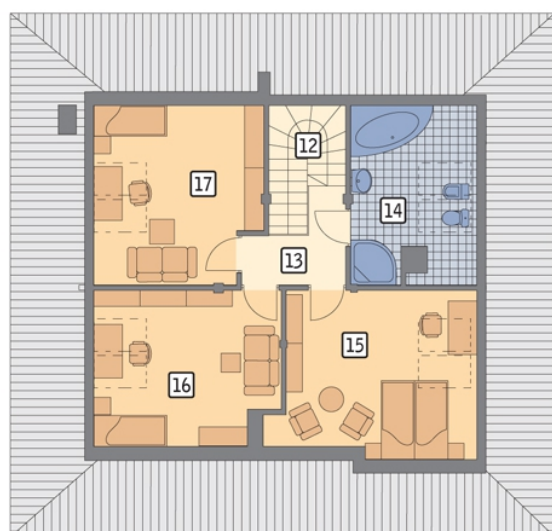
Poniżej przedstawiamy zawarty w dokumentacji zakres zmian które mogą zostać wprowadzone (przez uprawnionego projektanta) bez dodatkowej zgody autora projektu. Wszystkie inne zmiany, nie ujęte na poniższej liście, które chcieliby Państwo wprowadzić, wymagają dodatkowej zgody autora projektu. Murator PROJEKTY pośredniczy w jej uzyskaniu.

Zgoda wydawana jest bezpłatnie, jest dołączana do zakupionego projektu lub wysyłana listem w terminie 3 dni roboczych od zgłoszenia. Zmiany muszą być wprowadzone do projektu przez uprawnionego projektanta.

<...

Rzuty

Parter 102.50 m²

przedsionek	3.90 m ²
garaż	19.90 m ²
taras	10.50 m ²
hol	2.90 m ²
spizarnia	1.00 m ²
kuchnia	11.00 m ²
pokój dzienny	33.10 m ²
pom. gosp.	2.10 m ²
gabinet	12.20 m ²
łazienka	2.50 m ²
kotłownia	3.40 m ²


Poddasze 48.50 m²

schody	4.60 m ²
korytarz	4.00 m ²
łazienka	6.60 m ²
sypialnia	11.20 m ²
sypialnia	11.10 m ²
sypialnia	11.00 m ²