

Podstawowe informacje

murator
Dane techniczne projektu

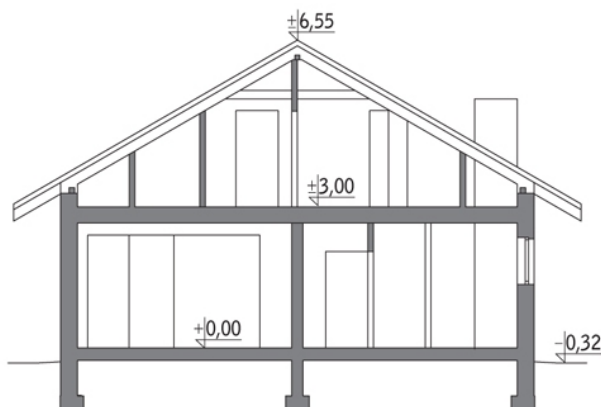
Całkowita powierzchnia	156.50 m²
Powierzchnia użytkowa	114 m²
Powierzchnia zabudowy	139 m²
Kubatura	627 m³
Kąt nachylenia	30°
Wysokość budynku	6.87 m
Wymiary działki	18.10 x 22.30 m

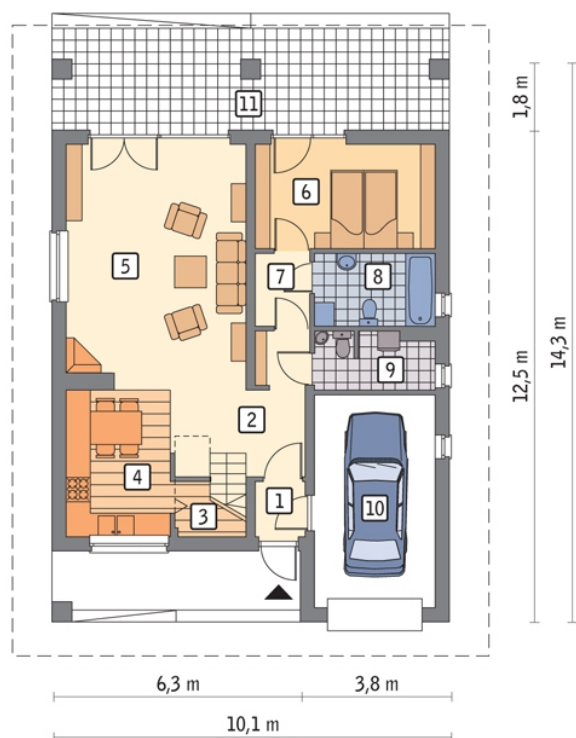

murator
Opis projektu

Poniżej przedstawiamy zawarty w dokumentacji zakres zmian które mogą zostać wprowadzone (przez uprawnionego projektanta) bez dodatkowej zgody autora projektu. Wszystkie inne zmiany, nie ujęte na poniższej liście, które chcieliby Państwo wprowadzić, wymagają dodatkowej zgody autora projektu. Murator PROJEKTY pośredniczy w jej uzyskaniu.

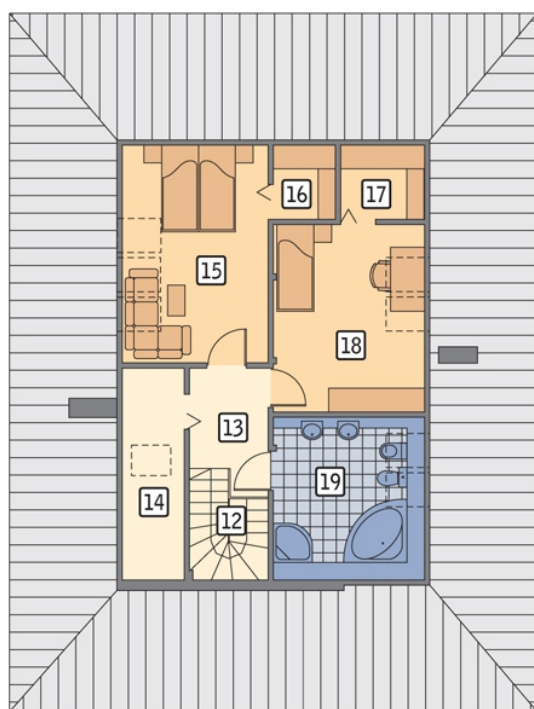
Zgoda wydawana jest bezpłatnie, jest dołączana do zakupionego projektu lub wysyłana listem w terminie 3 dni roboczych od zgłoszenia. Zmiany muszą być wprowadzone do projektu przez uprawnionego projektanta.

<...

Przekrój


Rzuty

Parter 116.10 m²

przedsionek	1.90 m ²
garaż	16.50 m ²
taras	26.00 m ²
hol	8.60 m ²
spizarnia	1.30 m ²
kuchnia	9.80 m ²
pokój dzienny	27.50 m ²
sypialnia	12.10 m ²
korytarz	2.60 m ²
łazienka	5.60 m ²
pom. gosp.+ wc	4.20 m ²


Poddasze 40.40 m²

schody	4.00 m ²
hol	4.70 m ²
schowek	1.60 m ²
sypialnia	10.00 m ²
garderoba	1.60 m ²
garderoba	0.90 m ²
sypialnia	10.20 m ²
łazienka	7.40 m ²