

Podstawowe informacje



Dane techniczne projektu

Całkowita powierzchnia	145.80 m²
Powierzchnia użytkowa	115.20 m²
Powierzchnia zabudowy	167.60 m²
Kubatura	809.80 m³
Kąt nachylenia	35°
Wysokość budynku	6.92 m
Wymiary działki	23.50 x 21.30 m



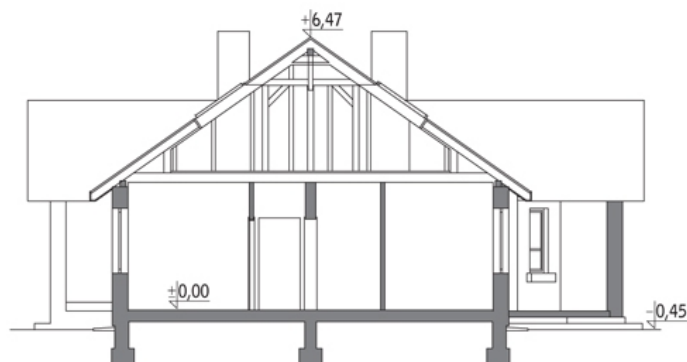
Opis projektu

Poniżej przedstawiamy zawarty w dokumentacji zakres zmian które mogą zostać wprowadzone (przez uprawnionego projektanta) bez dodatkowej zgody autora projektu. Wszystkie inne zmiany, nie ujęte na poniższej liście, które chcieliby Państwo wprowadzić, wymagają dodatkowej zgody autora projektu. Murator PROJEKTY pośredniczy w jej uzyskaniu.

Zgoda wydawana jest bezpłatnie, jest dołączana do zakupionego projektu lub wysyłana listem w terminie 3 dni roboczych od zgłoszenia. Zmiany muszą być wprowadzone do projektu przez uprawnionego projektanta.

<...

Przekrój



Rzuty

Parter 145.80 m²

przedsiónek	5.60 m ²
sypialnia	14.80 m ²
sypialnia	10.60 m ²
sypialnia	10.10 m ²
garaż	17.60 m ²
taras	13.00 m ²
kotłownia + wc	4.10 m ²
korytarz	8.80 m ²
kuchnia	11.10 m ²
spizarnia	1.50 m ²
pokój dzienny	31.80 m ²
pom. gosp.	6.90 m ²
łazienka	6.30 m ²
łazienka	3.60 m ²