

Podstawowe informacje

murator
Dane techniczne projektu

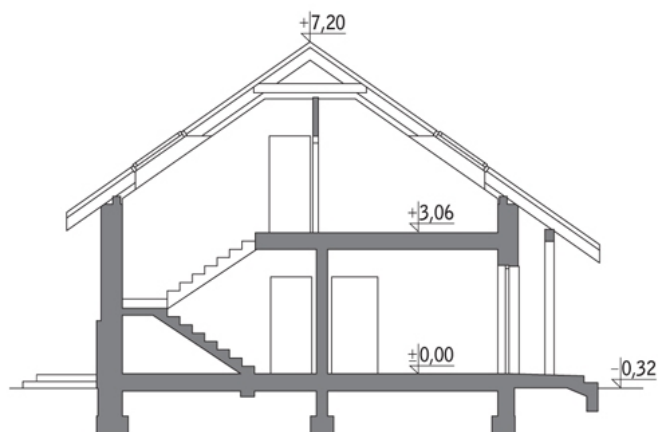
Całkowita powierzchnia	177.30 m²
Powierzchnia użytkowa	117 m²
Powierzchnia zabudowy	129.80 m²
Kubatura	694 m³
Kąt nachylenia	35°
Wysokość budynku	7.52 m
Wymiary działki	20.90 x 19.20 m


murator
Opis projektu

Poniżej przedstawiamy zawarty w dokumentacji zakres zmian które mogą zostać wprowadzone (przez uprawnionego projektanta) bez dodatkowej zgody autora projektu. Wszystkie inne zmiany, nie ujęte na poniższej liście, które chcieliby Państwo wprowadzić, wymagają dodatkowej zgody autora projektu. Murator PROJEKTY pośredniczy w jej uzyskaniu.

Zgoda wydawana jest bezpłatnie, jest dołączana do zakupionego projektu lub wysyłana listem w terminie 3 dni roboczych od zgłoszenia.

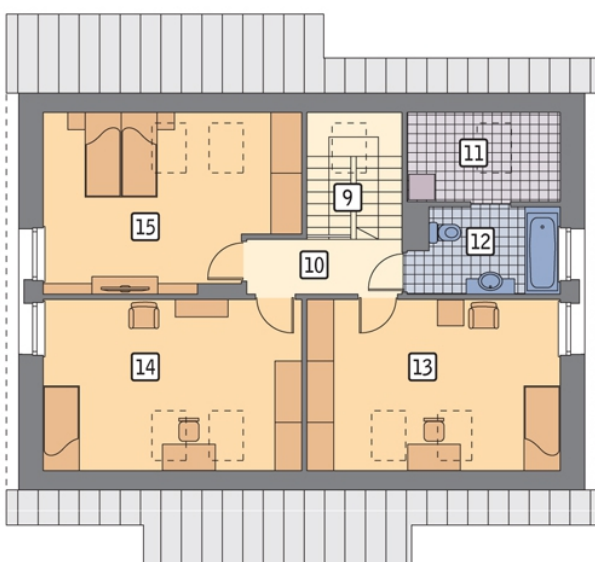
W.M. MURATOR PROJEKT upoważnia projektantów, o kt&oa...

Przekrój


Rzuty

Parter 118.40 m²

przedsionek	7.00 m ²
kuchnia	8.20 m ²
pokój dzienny + jadalnia	39.70 m ²
korytarz	1.50 m ²
wc	1.70 m ²
kotłownia	7.90 m ²
garaż	20.10 m ²
taras	32.30 m ²


Poddasze 58.90 m²

korytarz	4.30 m ²
pralnia	1.80 m ²
łazienka	6.30 m ²
sypialnia	13.60 m ²
sypialnia	13.90 m ²
sypialnia	13.20 m ²
schody	5.80 m ²