

Podstawowe informacje



Dane techniczne projektu

Całkowita powierzchnia	185.30 m²
Powierzchnia użytkowa	130.40 m²
Powierzchnia zabudowy	150.10 m²
Kubatura	794.10 m³
Kąt nachylenia	40°
Wysokość budynku	8.14 m
Wymiary działki	19.90 x 21.50 m



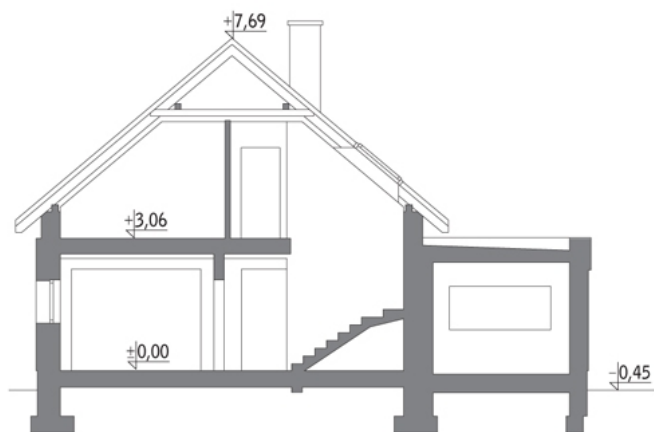
Opis projektu

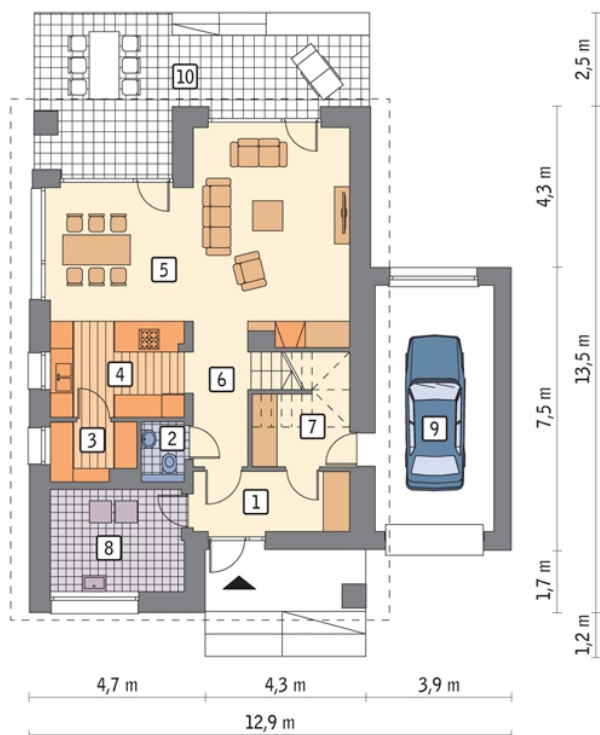
Poniżej przedstawiamy zawarty w dokumentacji zakres zmian które mogą zostać wprowadzone (przez uprawnionego projektanta) bez dodatkowej zgody autora projektu. Wszystkie inne zmiany, nie ujęte na poniższej liście, które chcieliby Państwo wprowadzić, wymagają dodatkowej zgody autora projektu. Murator PROJEKTY pośredniczy w jej uzyskaniu.

Zgoda wydawana jest bezpłatnie, jest dołączana do zakupionego projektu lub wysyłana listem w terminie 3 dni roboczych od zgłoszenia.

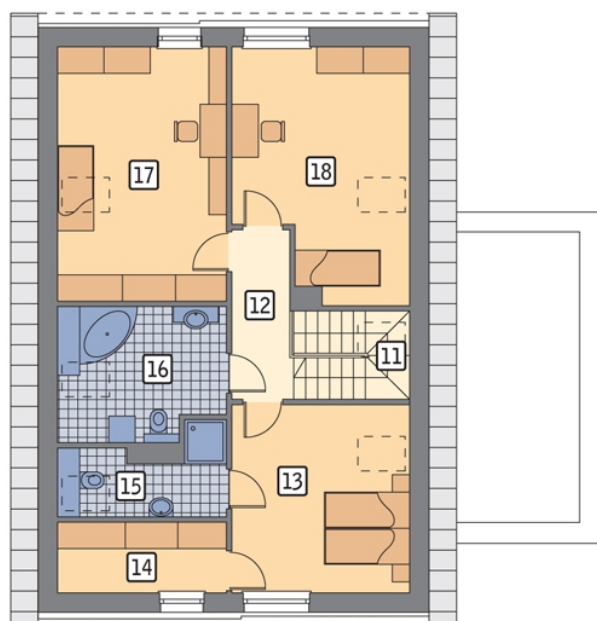
W.M. MURATOR PROJEKT upoważnia projektantów, o kt&oa...

Przekrój



Rzuty

Parter 121.10 m²

przedsiónek	6.50 m ²
taras	25.00 m ²
wc	1.70 m ²
spizarnia	3.30 m ²
kuchnia	9.00 m ²
pokój dzienny + jadalnia	36.50 m ²
korytarz	5.20 m ²
garderoba	4.00 m ²
kotłownia	9.50 m ²
garaż	20.40 m ²


Poddasze 64.20 m²

schody	5.10 m ²
korytarz	5.10 m ²
sypialnia	11.50 m ²
garderoba	4.00 m ²
łazienka	4.00 m ²
łazienka	7.00 m ²
sypialnia	14.50 m ²
sypialnia	13.00 m ²