

Podstawowe informacje



Dane techniczne projektu

Całkowita powierzchnia	160.30 m²
Powierzchnia użytkowa	120.80 m²
Powierzchnia zabudowy	181.60 m²
Kubatura	840 m³
Kąt nachylenia	30°
Wysokość budynku	6.64 m
Wymiary działki	20.70 x 28.60 m



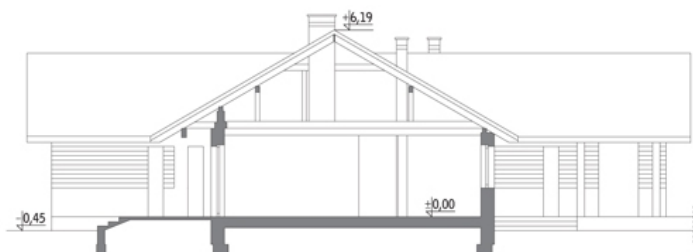
Opis projektu

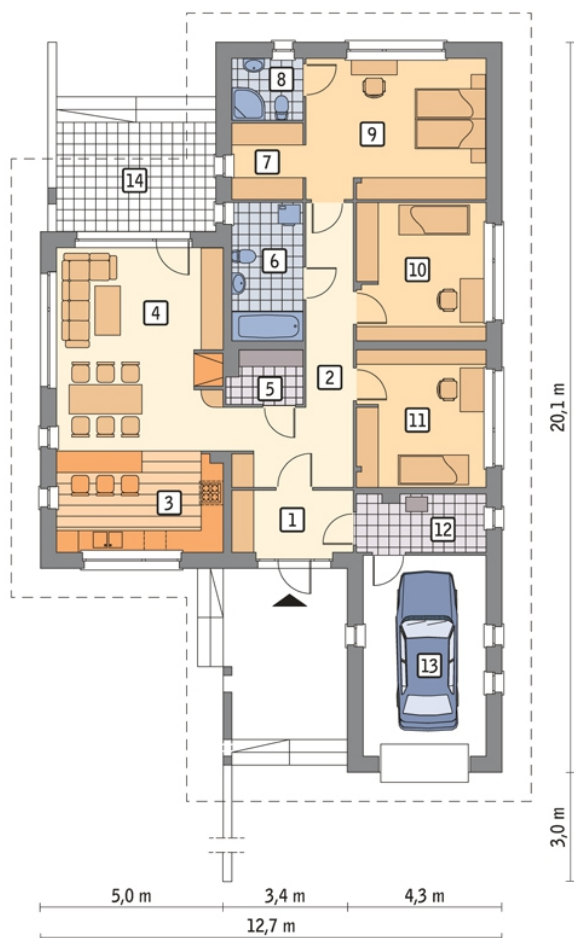
Poniżej przedstawiamy zawarty w dokumentacji zakres zmian które mogą zostać wprowadzone (przez uprawnionego projektanta) bez dodatkowej zgody autora projektu. Wszystkie inne zmiany, nie ujęte na poniższej liście, które chcieliby Państwo wprowadzić, wymagają dodatkowej zgody autora projektu. Murator PROJEKTY pośredniczy w jej uzyskaniu.

Zgoda wydawana jest bezpłatnie, jest dołączana do zakupionego projektu lub wysyłana listem w terminie 3 dni roboczych od zgłoszenia. Zmiany muszą być wprowadzone do projektu przez uprawnionego projektanta.

<...

Przekrój



Rzuty

Parter 160.30 m²

przedsiónek	5.70 m ²
sypialnia	13.30 m ²
sypialnia	13.20 m ²
kotłownia	5.70 m ²
garaż	18.40 m ²
taras	15.40 m ²
korytarz	14.70 m ²
kuchnia	12.50 m ²
pokój dzienny	25.20 m ²
pom. gosp.	2.80 m ²
łazienka	7.30 m ²
garderoba	4.00 m ²
łazienka	3.20 m ²
sypialnia	18.90 m ²