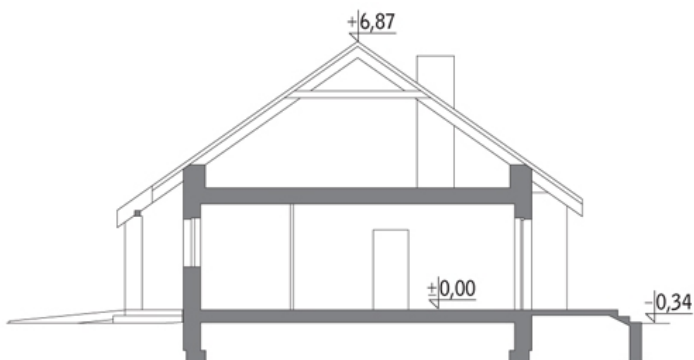


Podstawowe informacje



Przekrój



Dane techniczne projektu

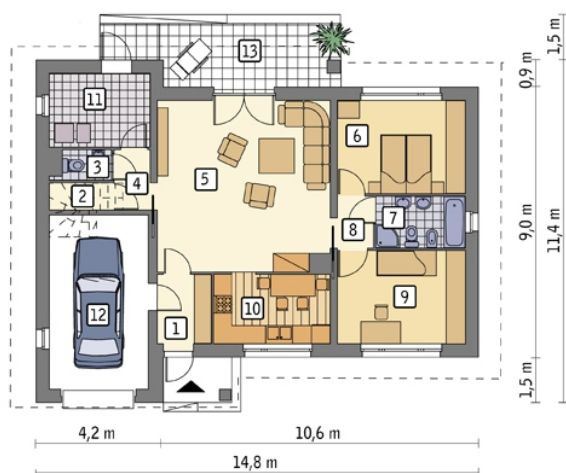
Całkowita powierzchnia	110.70 m²
Powierzchnia użytkowa	83.70 m²
Powierzchnia zabudowy	150.70 m²
Kubatura	835.70 m³
Kąt nachylenia	35°
Wysokość budynku	7.21 m
Wymiary działki	22.80 x 19.40 m

Opis projektu

Poniżej przedstawiamy zawarty w dokumentacji zakres zmian które mogą zostać wprowadzone (przez uprawnionego projektanta) bez dodatkowej zgody autora projektu. Wszystkie inne zmiany, nie ujęte na poniższej liście, które chcieliby Państwo wprowadzić, wymagają dodatkowej zgody autora projektu. Murator PROJEKTY pośredniczy w jej uzyskaniu.

Zgoda wydawana jest bezpłatnie, jest dołączana do zakupionego projektu lub wysyłana listem w terminie 3 dni roboczych od zgłoszenia. Zmiany muszą być wprowadzone do projektu przez uprawnionego projektanta.

<...

Rzuty

Parter 110.70 m²

przedsiomek	4.10 m ²
kuchnia	8.80 m ²
kotłownia	8.10 m ²
garaż	18.90 m ²
taras	0.00 m ²
schowek	1.80 m ²
wc	1.60 m ²
korytarz	2.30 m ²
pokój dzienny	32.10 m²
sypialnia	13.00 m²
łazienka	5.00 m ²
korytarz	2.00 m ²
sypialnia	13.00 m²