

Podstawowe informacje



Dane techniczne projektu

Całkowita powierzchnia	124.10 m ²
Powierzchnia użytkowa	98.60 m ²
Powierzchnia zabudowy	163.60 m ²
Kubatura	971.10 m ³
Kąt nachylenia	35°
Wysokość budynku	8.36 m
Wymiary działki	20.70 x 21 m

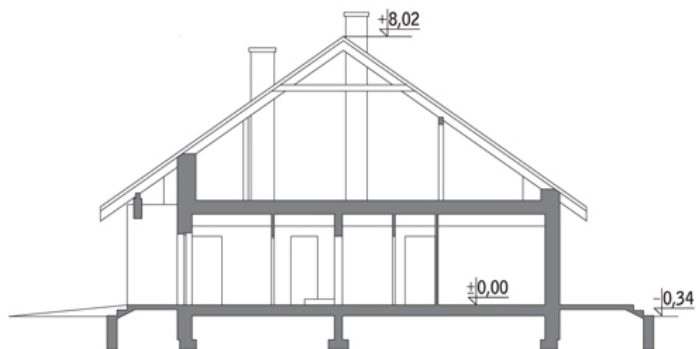
Opis projektu

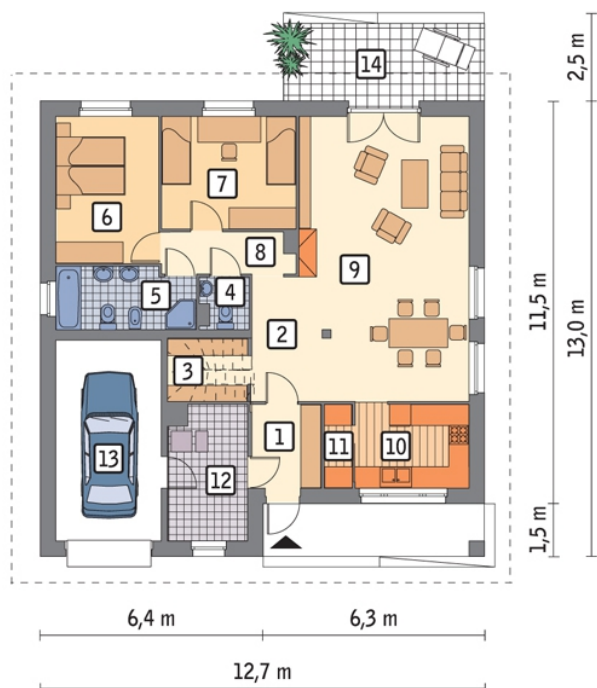
Poniżej przedstawiamy zawarty w dokumentacji zakres zmian które mogą zostać wprowadzone (przez uprawnionego projektanta) bez dodatkowej zgody autora projektu. Wszystkie inne zmiany, nie ujęte na poniższej liście, które chcieliby Państwo wprowadzić, wymagają dodatkowej zgody autora projektu. Murator PROJEKTY pośredniczy w jej uzyskaniu.

Zgoda wydawana jest bezpłatnie, jest dołączana do zakupionego projektu lub wysyłana listem w terminie 3 dni roboczych od zgłoszenia. Zmiany muszą być wprowadzone do projektu przez uprawnionego projektanta.

BIRYŁO ARCHITE...

Przekrój



Rzuty

Parter 124.10 m²

przedsiónek	4.60 m ²
kuchnia	7.60 m ²
spizarnia	1.80 m ²
kotłownia	8.40 m ²
garaż	17.10 m ²
taras	0.00 m ²
hol	4.00 m ²
garderoba	4.10 m ²
wc	2.00 m ²
łazienka	6.90 m ²
sypialnia	12.10 m ²
sypialnia	12.10 m ²
korytarz	4.40 m ²
pokój dzienny + jadalnia	39.00 m ²