

Podstawowe informacje



Dane techniczne projektu

Całkowita powierzchnia	164.90 m²
Powierzchnia użytkowa	130.40 m²
Powierzchnia zabudowy	121.20 m²
Kubatura	694.90 m³
Kąt nachylenia	40°
Wysokość budynku	8.14 m
Wymiary działki	17.10 x 21.50 m

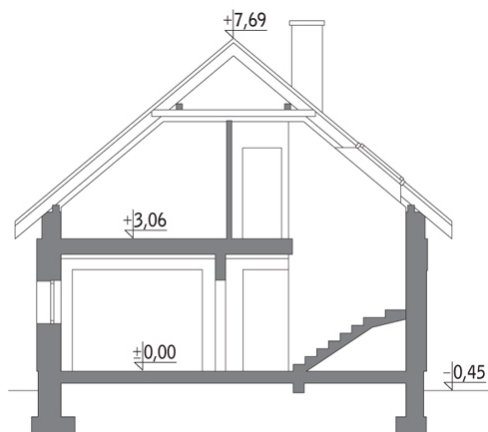
Opis projektu

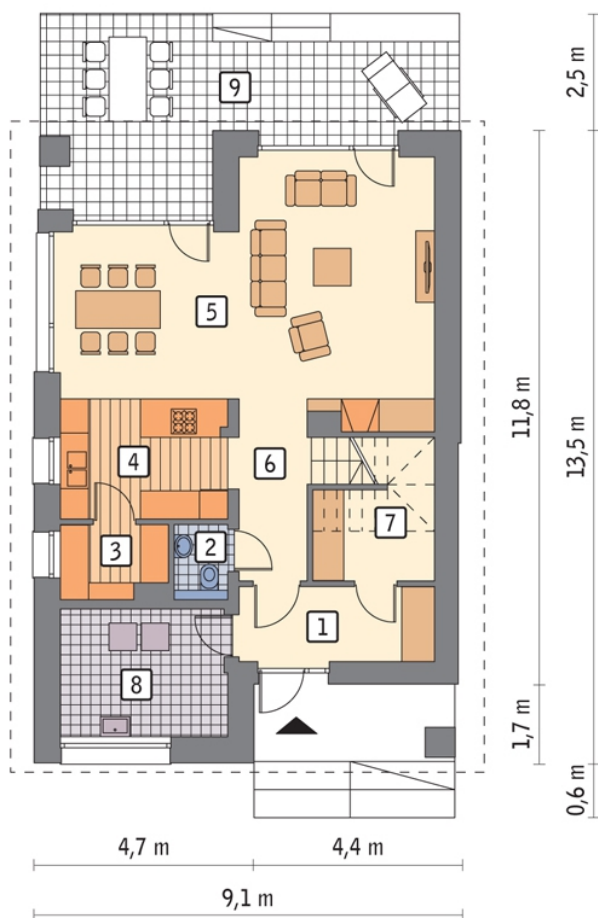
Poniżej przedstawiamy zawarty w dokumentacji zakres zmian które mogą zostać wprowadzone (przez uprawnionego projektanta) bez dodatkowej zgody autora projektu. Wszystkie inne zmiany, nie ujęte na poniższej liście, które chcieliby Państwo wprowadzić, wymagają dodatkowej zgody autora projektu. Murator PROJEKTY pośredniczy w jej uzyskaniu.

Zgoda wydawana jest bezpłatnie, jest dołączana do zakupionego projektu lub wysyłana listem w terminie 3 dni roboczych od zgłoszenia.

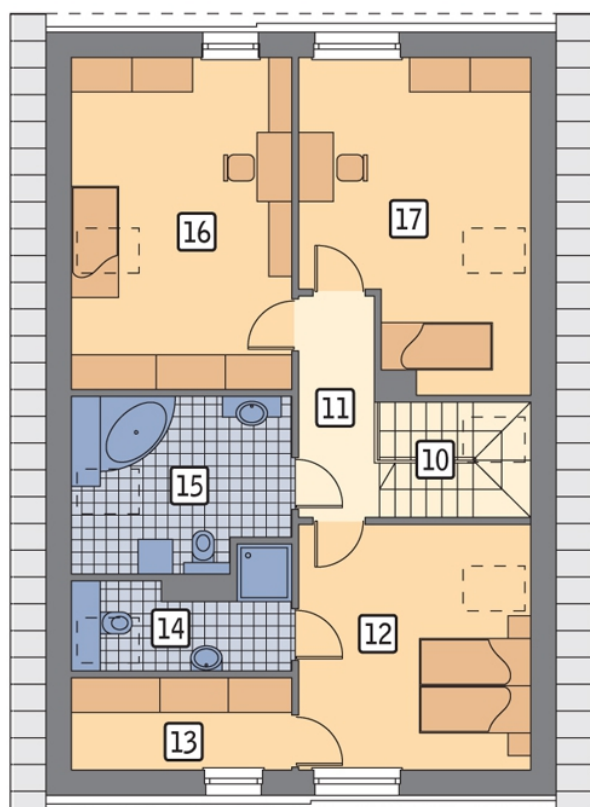
W.M. MURATOR PROJEKT upoważnia projektantów, o kt&oa...

Przekrój



Rzuty

Parter 100.70 m²

przedsionek	6.50 m ²
wc	1.70 m ²
spizarnia	3.30 m ²
kuchnia	9.00 m ²
pokój dzienny + jadalnia	36.50 m ²
korytarz	5.20 m ²
garderoba	4.00 m ²
kotłownia	9.50 m ²
taras	25.00 m ²


Poddasze 64.20 m²

schody	5.10 m ²
korytarz	5.10 m ²
sypialnia	11.50 m ²
garderoba	4.00 m ²
łazienka	4.00 m ²
łazienka	7.00 m ²
sypialnia	14.50 m ²
sypialnia	13.00 m ²