

Podstawowe informacje



Dane techniczne projektu

Całkowita powierzchnia	148.50 m²
Powierzchnia użytkowa	115.70 m²
Powierzchnia zabudowy	155.60 m²
Kubatura	686 m³
Kąt nachylenia	25°
Wysokość budynku	6.32 m
Wymiary działki	19.50 x 23.20 m



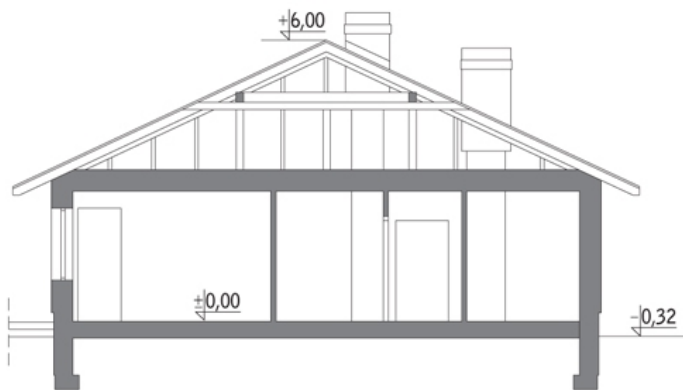
Opis projektu

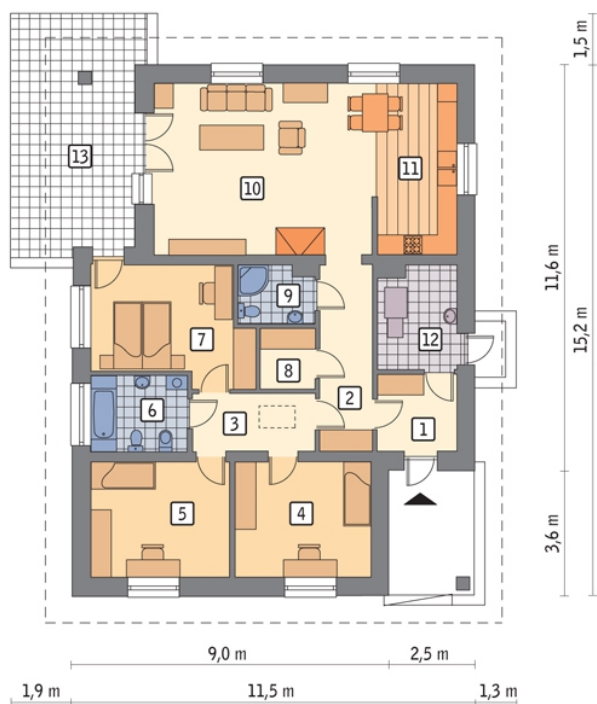
Poniżej przedstawiamy zawarty w dokumentacji zakres zmian które mogą zostać wprowadzone (przez uprawnionego projektanta) bez dodatkowej zgody autora projektu. Wszystkie inne zmiany, nie ujęte na poniższej liście, które chcieliby Państwo wprowadzić, wymagają dodatkowej zgody autora projektu. Murator PROJEKTY pośredniczy w jej uzyskaniu.

Zgoda wydawana jest bezpłatnie, jest dołączana do zakupionego projektu lub wysyłana listem w terminie 3 dni roboczych od zgłoszenia. Zmiany muszą być wprowadzone do projektu przez uprawnionego projektanta.

<...

Przekrój



Rzuty

Parter 148.50 m²

przedsiónek	5.20 m ²
pokój dzienny	31.20 m ²
kuchnia	11.90 m ²
kotłownia	6.70 m ²
taras	26.10 m ²
korytarz	8.10 m ²
hol	5.90 m ²
sypialnia	13.20 m ²
sypialnia	13.60 m ²
łazienka	6.10 m ²
sypialnia	13.20 m ²
garderoba	3.80 m ²
łazienka	3.50 m ²