

Podstawowe informacje



Dane techniczne projektu

Całkowita powierzchnia	99 m²
Powierzchnia użytkowa	93.10 m²
Powierzchnia zabudowy	86.70 m²
Kubatura	513.60 m³
Kąt nachylenia	40°
Wysokość budynku	8.39 m
Wymiary działki	17.50 x 17.20 m

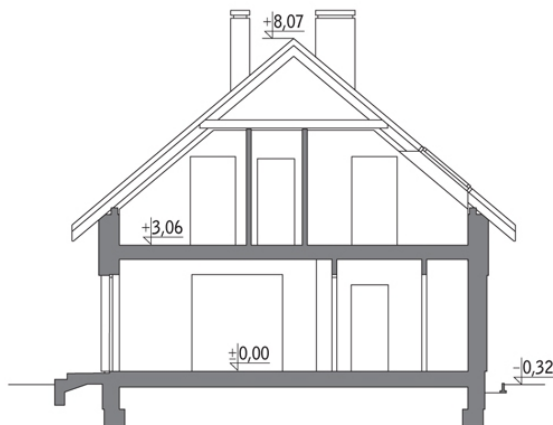
Opis projektu

Poniżej przedstawiamy zawarty w dokumentacji zakres zmian które mogą zostać wprowadzone (przez uprawnionego projektanta) bez dodatkowej zgody autora projektu. Wszystkie inne zmiany, nie ujęte na poniższej liście, które chcieliby Państwo wprowadzić, wymagają dodatkowej zgody autora projektu. Murator PROJEKTY pośredniczy w jej uzyskaniu.

Zgoda wydawana jest bezpłatnie, jest dołączana do zakupionego projektu lub wysyłana listem w terminie 3 dni roboczych od zgłoszenia.

W.M. MURATOR PROJEKT upoważnia projektantów, o kt&oa...

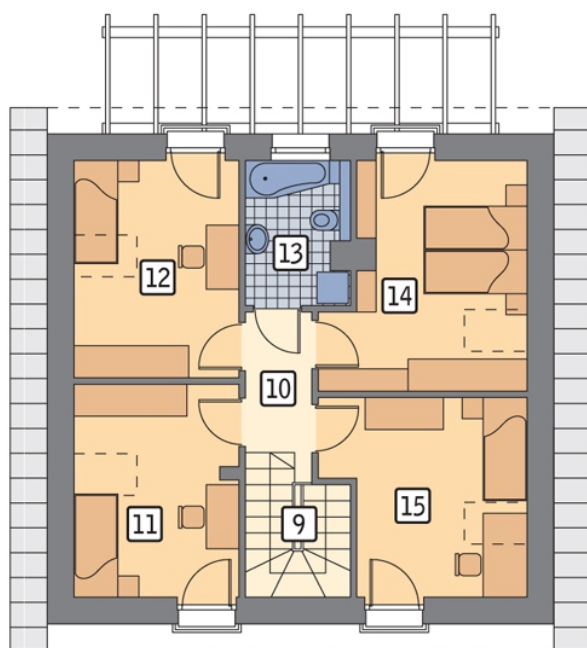
Przekrój



Rzuty

Parter 51.70 m²

przedsionek	6.00 m ²
schowek	1.50 m ²
kuchnia	7.30 m ²
pokój dzienny	27.60 m ²
korytarz	1.60 m ²
wc	1.80 m ²
kotłownia	5.90 m ²
taras	0.00 m ²


Poddasze 47.30 m²

korytarz	3.60 m ²
sypialnia	7.70 m ²
sypialnia	8.00 m ²
łazienka	4.90 m ²
sypialnia	9.40 m ²
sypialnia	8.70 m ²
schody	5.00 m ²