

Podstawowe informacje



Dane techniczne projektu

Całkowita powierzchnia	214.10 m²
Powierzchnia użytkowa	167.70 m²
Powierzchnia zabudowy	188.90 m²
Kubatura	1 064.10 m³
Kąt nachylenia	42°
Wysokość budynku	7.81 m
Wymiary działki	22.20 x 23.80 m

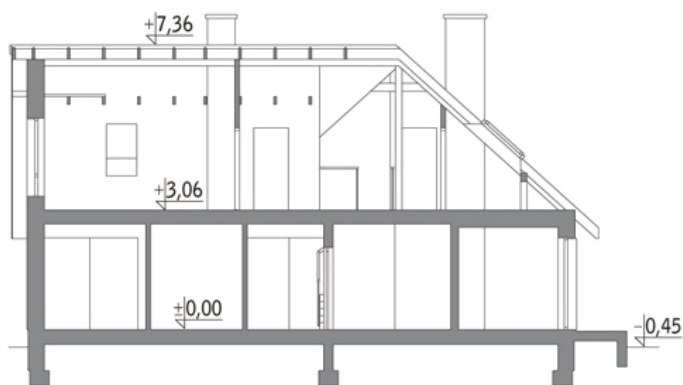
Opis projektu

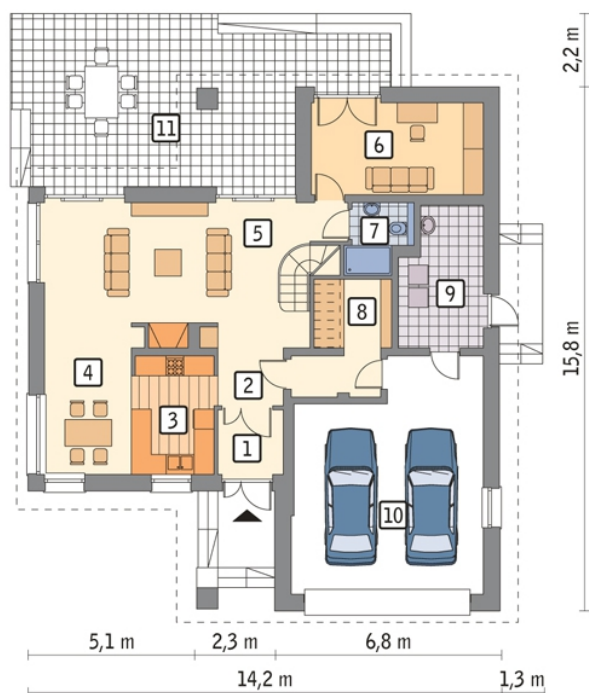
Poniżej przedstawiamy zawarty w dokumentacji zakres zmian które mogą zostać wprowadzone (przez uprawnionego projektanta) bez dodatkowej zgody autora projektu. Wszystkie inne zmiany, nie ujęte na poniższej liście, które chcieliby Państwo wprowadzić, wymagają dodatkowej zgody autora projektu. Murator PROJEKTY pośredniczy w jej uzyskaniu.

Zgoda wydawana jest bezpłatnie, jest dołączana do zakupionego projektu lub wysyłana listem w terminie 3 dni roboczych od zgłoszenia.

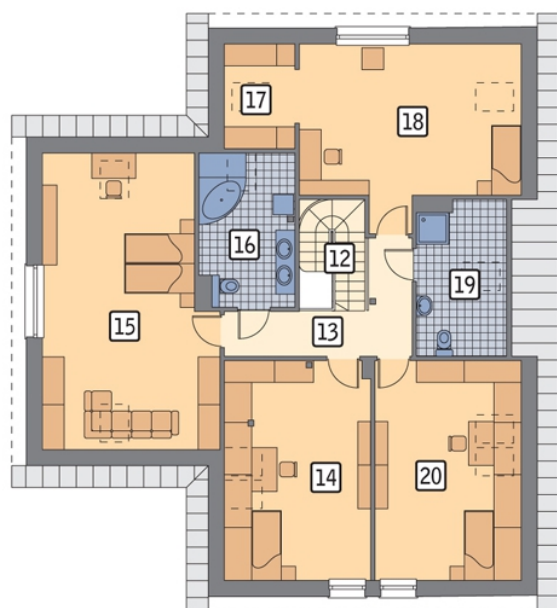
W.M. MURATOR PROJEKT upoważnia projektantów, o kt&oa...

Przekrój



Rzuty

Parter 130.50 m²

przedsionek	3.70 m ²
garaż	36.60 m ²
taras	0.00 m ²
hol	3.50 m ²
kuchnia	8.70 m ²
jadalnia	9.70 m ²
pokój dzienny	33.50 m ²
sypialnia	14.00 m ²
łazienka	3.50 m ²
garderoba	7.50 m ²
kotłownia	9.80 m ²


Poddasze 83.60 m²

schody	4.10 m ²
korytarz	8.80 m ²
sypialnia	12.70 m ²
sypialnia	18.60 m ²
łazienka	5.80 m ²
garderoba	0.50 m ²
sypialnia	17.40 m ²
łazienka	3.50 m ²
sypialnia	12.20 m ²