

Podstawowe informacje



Dane techniczne projektu

Całkowita powierzchnia	192.80 m²
Powierzchnia użytkowa	148.40 m²
Powierzchnia zabudowy	184.50 m²
Kubatura	962.80 m³
Kąt nachylenia	35°
Wysokość budynku	7.60 m
Wymiary działki	20.70 x 24.20 m

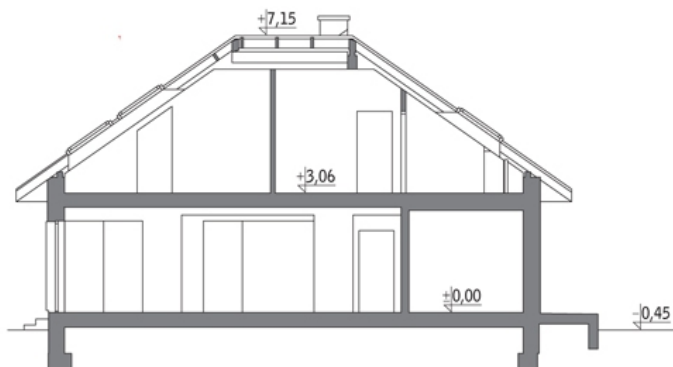
Opis projektu

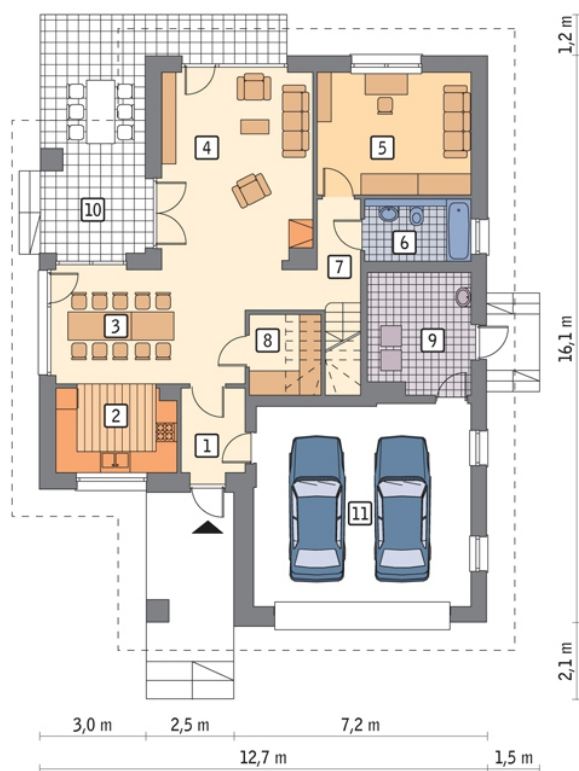
Poniżej przedstawiamy zawarty w dokumentacji zakres zmian które mogą zostać wprowadzone (przez uprawnionego projektanta) bez dodatkowej zgody autora projektu. Wszystkie inne zmiany, nie ujęte na poniższej liście, które chcieliby Państwo wprowadzić, wymagają dodatkowej zgody autora projektu. Murator PROJEKTY pośredniczy w jej uzyskaniu.

Zgoda wydawana jest bezpłatnie, jest dołączana do zakupionego projektu lub wysyłana listem w terminie 3 dni roboczych od zgłoszenia.

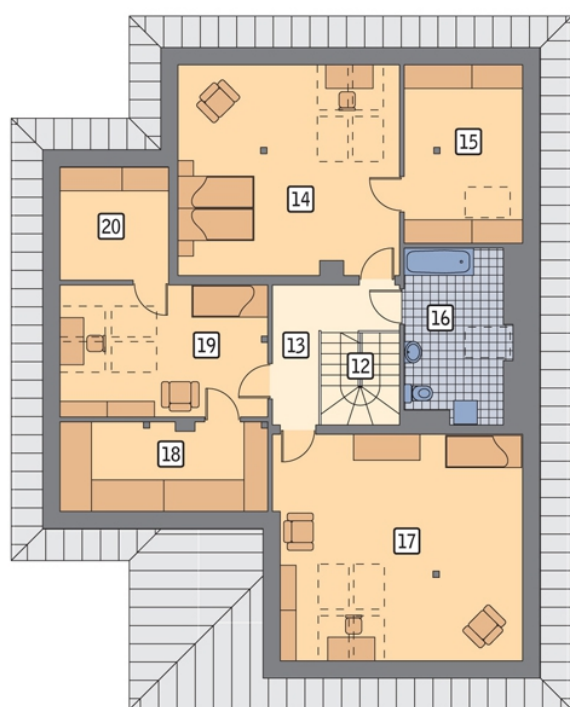
W.M. MURATOR PROJEKT upoważnia projektantów, o kt&oa...

Przekrój



Rzuty

Parter 126.30 m²

przedsiónek	4.20 m ²
garaż	34.70 m ²
taras	0.00 m ²
kuchnia	8.20 m ²
jadalnia	17.10 m ²
pokój dzienny	23.30 m ²
sypialnia	14.90 m ²
łazienka	5.20 m ²
korytarz	5.90 m ²
garderoba	3.10 m ²
kotłownia	9.70 m ²


Poddasze 66.50 m²

schody	4.90 m ²
korytarz	6.60 m ²
sypialnia	14.50 m ²
garderoba	3.40 m ²
łazienka	4.80 m ²
sypialnia	17.30 m ²
garderoba	2.50 m ²
sypialnia	11.30 m ²
schowek	1.20 m ²