

Podstawowe informacje

murator
Dane techniczne projektu

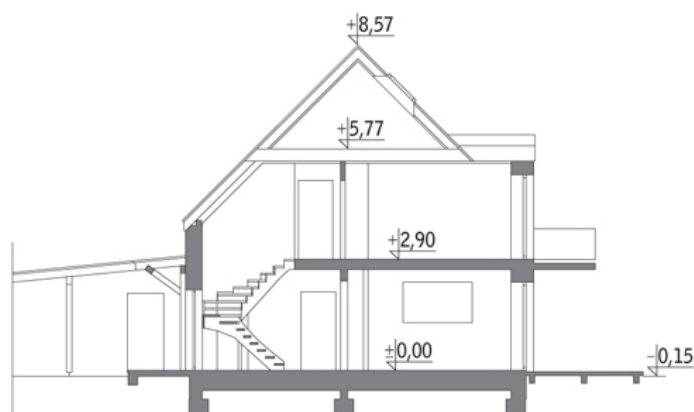
Całkowita powierzchnia	214.30 m²
Powierzchnia użytkowa	147.30 m²
Powierzchnia zabudowy	167 m²
Kubatura	621.40 m³
Kąt nachylenia	45°
Wysokość budynku	8.72 m
Wymiary działki	24.40 x 23.70 m


murator
Opis projektu

Poniżej przedstawiamy zawarty w dokumentacji zakres zmian które mogą zostać wprowadzone (przez uprawnionego projektanta) bez dodatkowej zgody autora projektu. Wszystkie inne zmiany, nie ujęte na poniższej liście, które chcieliby Państwo wprowadzić, wymagają dodatkowej zgody autora projektu. Murator PROJEKTY pośredniczy w jej uzyskaniu.

Zgoda wydawana jest bezpłatnie, jest dołączana do zakupionego projektu lub wysyłana listem w terminie 3 dni roboczych od zgłoszenia. Zmiany muszą być wprowadzone do projektu przez uprawnionego projektanta.

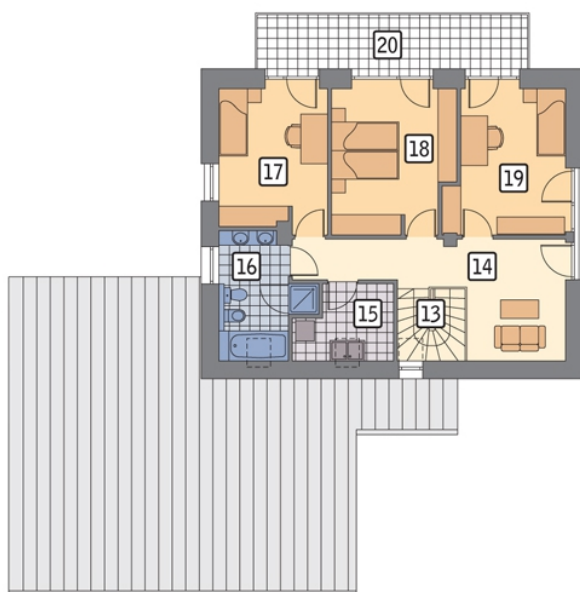
<...

Przekrój


Rzuty

Parter 134.70 m²

przedsiónek	10.80 m ²
wiata garażowa	31.50 m ²
wiata	8.80 m ²
taras	0.00 m ²
garderoba	5.10 m ²
łazienka	3.70 m ²
spizarnia	2.90 m ²
kuchnia	13.70 m ²
pokój dzienny	29.50 m ²
sypialnia	9.90 m ²
pom. gosp.	9.40 m ²
pom. gosp.	9.40 m ²


Poddasze 79.60 m²

schody	2.10 m ²
hol	14.60 m ²
pralnia	3.30 m ²
łazienka	6.80 m ²
sypialnia	12.00 m ²
sypialnia	15.00 m ²
sypialnia	13.00 m ²
balkon	12.80 m ²