

## Podstawowe informacje


**murator**

## Dane techniczne projektu

Całkowita powierzchnia	174.10 m <sup>2</sup>
Powierzchnia użytkowa	134.80 m <sup>2</sup>
Powierzchnia zabudowy	136.60 m <sup>2</sup>
Kubatura	673.90 m <sup>3</sup>
Kąt nachylenia	40°
Wysokość budynku	7.85 m
Wymiary działki	20.10 x 21.80 m

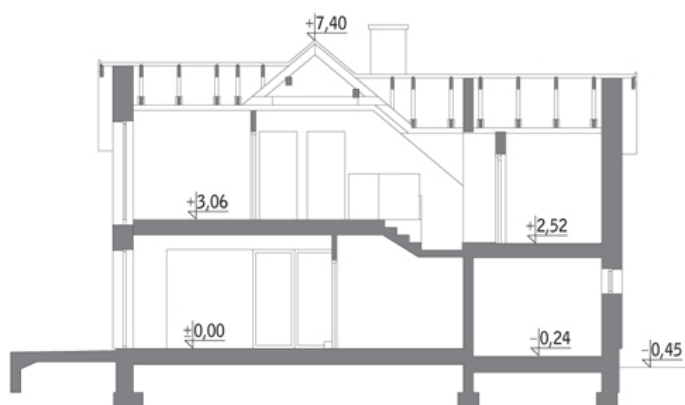

**murator**

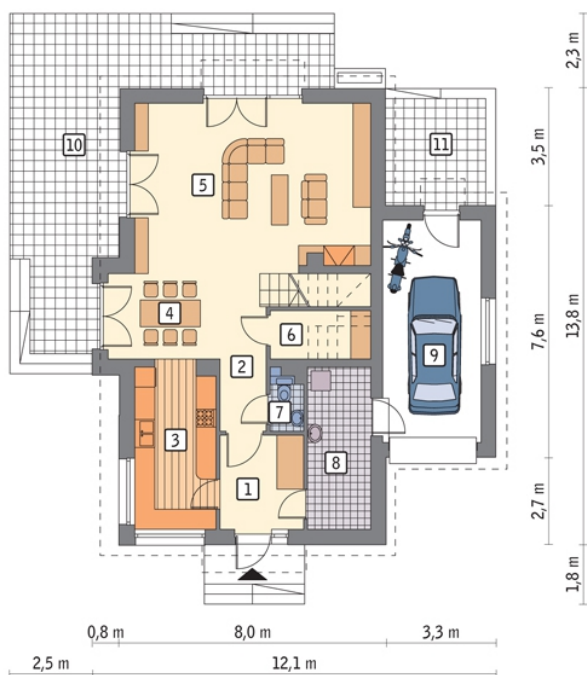
## Opis projektu

Poniżej przedstawiamy zawarty w dokumentacji zakres zmian które mogą zostać wprowadzone (przez uprawnionego projektanta) bez dodatkowej zgody autora projektu. Wszystkie inne zmiany, nie ujęte na poniższej liście, które chcieliby Państwo wprowadzić, wymagają dodatkowej zgody autora projektu. Murator PROJEKTY pośredniczy w jej uzyskaniu.

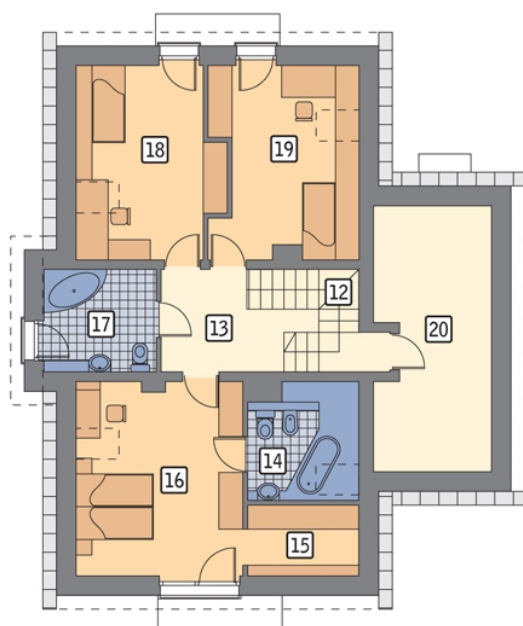
Zgoda wydawana jest bezpłatnie, jest dołączana do zakupionego projektu lub wysyłana listem w terminie 3 dni roboczych od zgłoszenia. W.M. MURATOR PROJEKT upoważnia projektantów, o których mowa powyżej do dokonywania przez...

## Przekrój



**Rzuty**

**Parter 100 m<sup>2</sup>**

przedsionek	6.90 m <sup>2</sup>
taras	0.00 m <sup>2</sup>
taras	0.00 m <sup>2</sup>
hol	2.60 m <sup>2</sup>
kuchnia	11.40 m <sup>2</sup>
jadalnia	11.70 m <sup>2</sup>
pokój dzienny	33.80 m <sup>2</sup>
spizarnia	3.90 m <sup>2</sup>
wc	1.30 m <sup>2</sup>
kotłownia	9.00 m <sup>2</sup>
garaż	19.40 m <sup>2</sup>


**Poddasze 74.10 m<sup>2</sup>**

schody	6.30 m <sup>2</sup>
korytarz	7.30 m <sup>2</sup>
łazienka	4.30 m <sup>2</sup>
garderoba	2.60 m <sup>2</sup>
sypialnia	14.30 m <sup>2</sup>
łazienka	7.00 m <sup>2</sup>
sypialnia	10.50 m <sup>2</sup>
sypialnia	10.90 m <sup>2</sup>
strych	10.90 m <sup>2</sup>