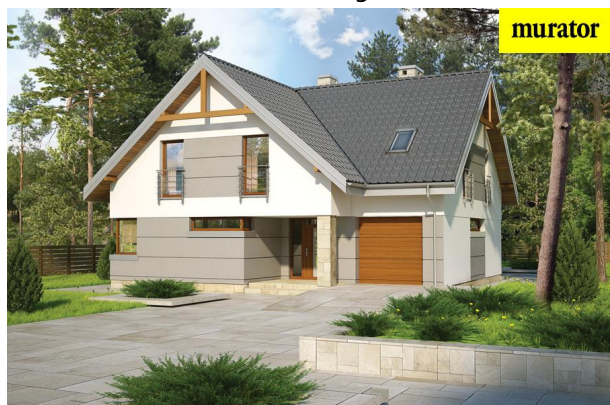


## Podstawowe informacje



## Dane techniczne projektu

Całkowita powierzchnia	188.30 m <sup>2</sup>
Powierzchnia użytkowa	135.20 m <sup>2</sup>
Powierzchnia zabudowy	152.70 m <sup>2</sup>
Kubatura	914.40 m <sup>3</sup>
Kąt nachylenia	40°
Wysokość budynku	8.32 m
Wymiary działki	20.70 x 21 m

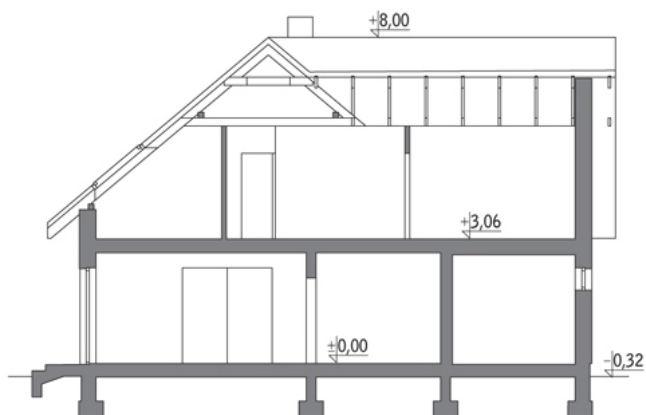


## Opis projektu

Poniżej przedstawiamy zawarty w dokumentacji zakres zmian które mogą zostać wprowadzone (przez uprawnionego projektanta) bez dodatkowej zgody autora projektu. Wszystkie inne zmiany, nie ujęte na poniższej liście, które chcieliby Państwo wprowadzić, wymagają dodatkowej zgody autora projektu. Murator PROJEKTY pośredniczy w jej uzyskaniu.

Zgoda wydawana jest bezpłatnie, jest dołączana do zakupionego projektu lub wysyłana listem w terminie 3 dni roboczych od zgłoszenia. W.M. MURATOR PROJEKT upoważnia projektantów, o których mowa powyżej do dokonywania przez...

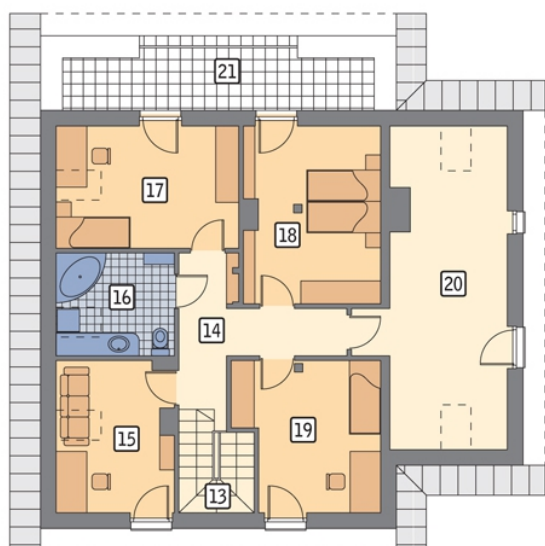
## Przekrój



**Rzuty**

**Parter 95.80 m<sup>2</sup>**

przedsionek	8.60 m <sup>2</sup>
garaż	16.40 m <sup>2</sup>
taras	0.00 m <sup>2</sup>
taras	0.00 m <sup>2</sup>
hol	2.50 m <sup>2</sup>
schowek	1.50 m <sup>2</sup>
kuchnia	11.50 m <sup>2</sup>
pokój dzienny + jadalnia	30.30 m <sup>2</sup>
sypialnia	11.70 m <sup>2</sup>
łazienka	3.70 m <sup>2</sup>
korytarz	2.90 m <sup>2</sup>
kotłownia	6.70 m <sup>2</sup>


**Poddasze 92.50 m<sup>2</sup>**

schody	5.20 m <sup>2</sup>
korytarz	9.30 m <sup>2</sup>
gabinet	7.20 m <sup>2</sup>
łazienka	5.00 m <sup>2</sup>
sypialnia	11.20 m <sup>2</sup>
sypialnia	14.50 m <sup>2</sup>
sypialnia	10.10 m <sup>2</sup>
strych	18.50 m <sup>2</sup>
balkon	11.50 m <sup>2</sup>