

Podstawowe informacje



Dane techniczne projektu

Całkowita powierzchnia	112 m²
Powierzchnia użytkowa	102.60 m²
Powierzchnia zabudowy	156.60 m²
Kubatura	684.40 m³
Kąt nachylenia	25°
Wysokość budynku	6.03 m
Wymiary działki	17.90 x 24.10 m



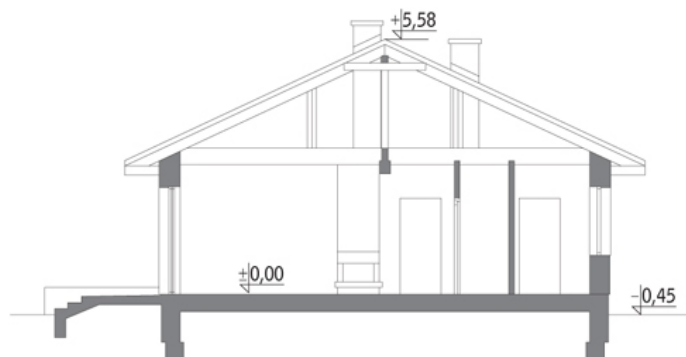
Opis projektu

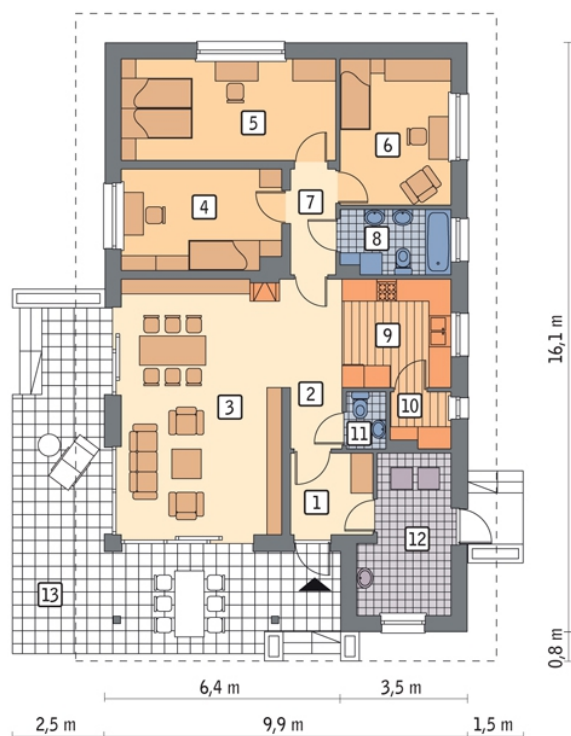
Poniżej przedstawiamy zawarty w dokumentacji zakres zmian które mogą zostać wprowadzone (przez uprawnionego projektanta) bez dodatkowej zgody autora projektu. Wszystkie inne zmiany, nie ujęte na poniższej liście, które chcieliby Państwo wprowadzić, wymagają dodatkowej zgody autora projektu. Murator PROJEKTY pośredniczy w jej uzyskaniu.

Zgoda wydawana jest bezpłatnie, jest dołączana do zakupionego projektu lub wysyłana listem w terminie 3 dni roboczych od zgłoszenia.

W.M. MURATOR PROJEKT upoważnia projektantów, o kt&oa...

Przekrój



Rzuty

Parter 112 m²

przedsionek	4.80 m ²
spizarnia	2.30 m ²
wc	1.60 m ²
kotłownia	9.40 m ²
taras	0.00 m ²
hol	2.30 m ²
pokój dzienny + jadalnia	34.70 m ²
sypialnia	12.20 m ²
sypialnia	15.80 m ²
sypialnia	11.80 m ²
korytarz	3.40 m ²
łazienka	5.10 m ²
kuchnia	8.60 m ²