

Podstawowe informacje



Dane techniczne projektu

Całkowita powierzchnia	173.80 m²
Powierzchnia użytkowa	138.70 m²
Powierzchnia zabudowy	145.70 m²
Kubatura	703.40 m³
Kąt nachylenia	40°
Wysokość budynku	8.71 m
Wymiary działki	23.50 x 18.60 m



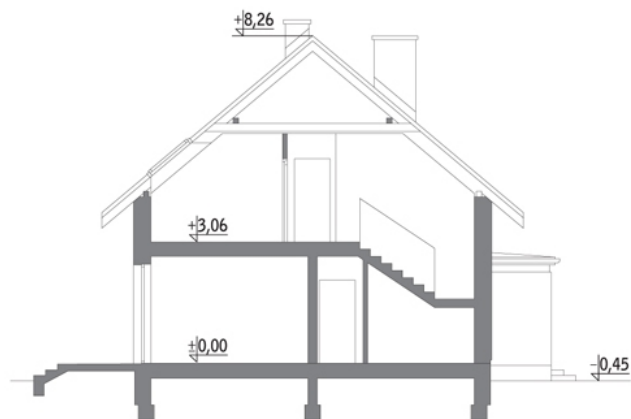
Opis projektu

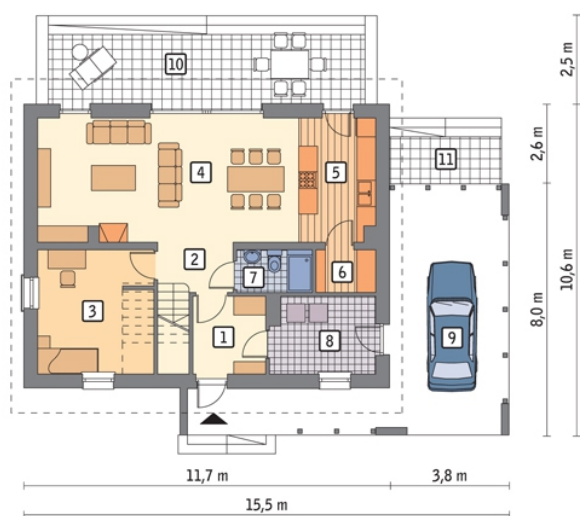
Poniżej przedstawiamy zawarty w dokumentacji zakres zmian które mogą zostać wprowadzone (przez uprawnionego projektanta) bez dodatkowej zgody autora projektu. Wszystkie inne zmiany, nie ujęte na poniższej liście, które chcieliby Państwo wprowadzić, wymagają dodatkowej zgody autora projektu. Murator PROJEKTY pośredniczy w jej uzyskaniu.

Zgoda wydawana jest bezpłatnie, jest dołączana do zakupionego projektu lub wysyłana listem w terminie 3 dni roboczych od zgłoszenia.

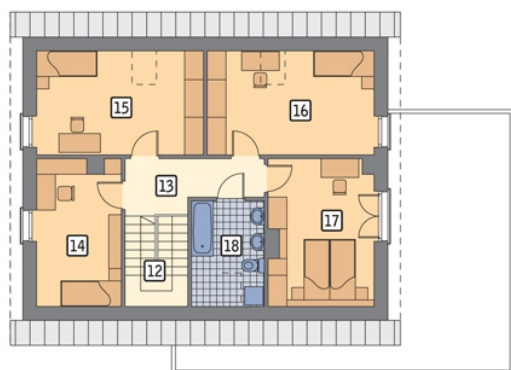
W.M. MURATOR PROJEKT upoważnia projektantów, o kt&oa...

Przekrój



Rzuty

Parter 104.30 m²

przedsionek	5.60 m ²
taras	0.00 m ²
taras	0.00 m ²
hol	3.50 m ²
sypialnia	12.70 m ²
pokój dzienny	32.40 m ²
kuchnia	9.40 m ²
spizarnia	2.50 m ²
łazienka	3.10 m ²
kotłownia	7.60 m ²
wiata garażowa	27.50 m ²


Poddasze 69.50 m²

schody	5.70 m ²
korytarz	6.50 m ²
sypialnia	10.50 m ²
sypialnia	13.90 m ²
sypialnia	13.90 m ²
sypialnia	12.90 m ²
łazienka	6.10 m ²