

Podstawowe informacje



Dane techniczne projektu

Całkowita powierzchnia	116.40 m²
Powierzchnia użytkowa	108.70 m²
Powierzchnia zabudowy	113.50 m²
Kubatura	535.80 m³
Kąt nachylenia	35°
Wysokość budynku	7.75 m
Wymiary działki	18.70 x 18.70 m



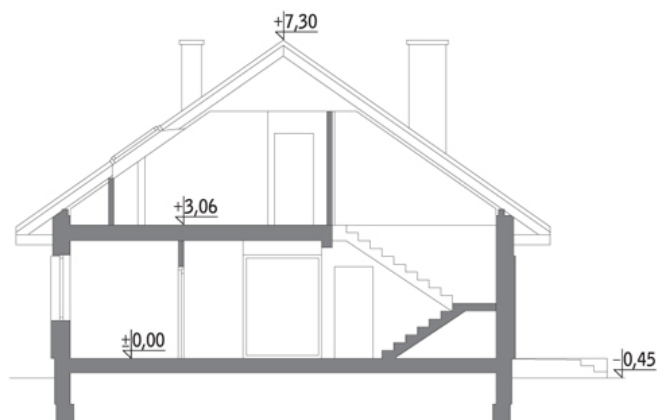
Opis projektu

Poniżej przedstawiamy zawarty w dokumentacji zakres zmian które mogą zostać wprowadzone (przez uprawnionego projektanta) bez dodatkowej zgody autora projektu. Wszystkie inne zmiany, nie ujęte na poniższej liście, które chcieliby Państwo wprowadzić, wymagają dodatkowej zgody autora projektu. Murator PROJEKTY pośredniczy w jej uzyskaniu.

Zgoda wydawana jest bezpłatnie, jest dołączana do zakupionego projektu lub wysyłana listem w terminie 3 dni roboczych od zgłoszenia.

W.M. MURATOR PROJEKT upoważnia projektantów, o kt&oa...

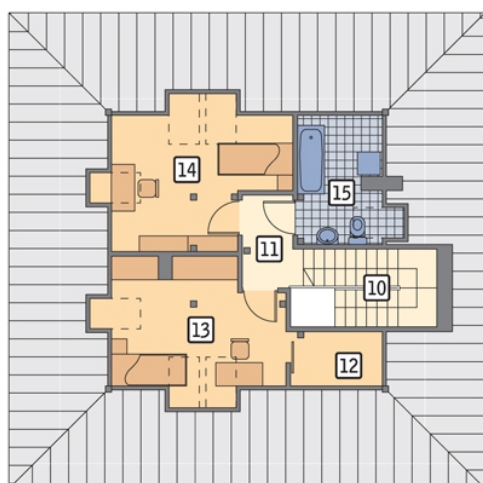
Przekrój



Rzuty

Parter 84.10 m²

przedsionek	5.30 m ²
hol	4.90 m ²
sypialnia	10.20 m ²
łazienka	3.40 m ²
pokój dzienny + jadalnia	31.00 m ²
kuchnia	11.30 m ²
sypialnia	10.30 m ²
kotłownia	7.70 m ²
taras	0.00 m ²


Poddasze 32.30 m²

schody	5.90 m ²
korytarz	3.30 m ²
schowek	1.40 m ²
sypialnia	8.60 m ²
sypialnia	8.80 m ²
łazienka	4.30 m ²