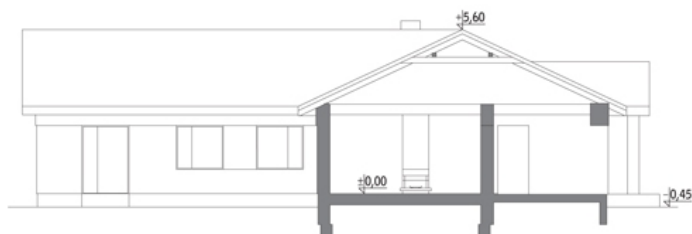


Podstawowe informacje



Przekrój



Dane techniczne projektu

Całkowita powierzchnia	166 m²
Powierzchnia użytkowa	140.60 m²
Powierzchnia zabudowy	222.40 m²
Kubatura	1 037.10 m³
Kąt nachylenia	25°
Wysokość budynku	6.05 m
Wymiary działki	20.20 x 27.70 m

Opis projektu

Poniżej przedstawiamy zawarty w dokumentacji zakres zmian które mogą zostać wprowadzone (przez uprawnionego projektanta) bez dodatkowej zgody autora projektu. Wszystkie inne zmiany, nie ujęte na poniższej liście, które chcieliby Państwo wprowadzić, wymagają dodatkowej zgody autora projektu. Murator PROJEKTY pośredniczy w jej uzyskaniu.

Zgoda wydawana jest bezpłatnie, jest dołączana do zakupionego projektu lub wysyłana listem w terminie 3 dni roboczych od zgłoszenia.

W.M. MURATOR PROJEKT upoważnia projektantów, o kt&oa...

Rzuty

Parter 166 m²

przedsionek	4.60 m ²
sypialnia	18.10 m ²
garderoba	5.00 m ²
łazienka	5.30 m ²
łazienka	6.80 m ²
sypialnia	10.40 m ²
kotłownia	8.40 m ²
garaż	17.00 m ²
taras	0.00 m ²
taras	0.00 m ²
spizarnia	3.10 m ²
wc	1.70 m ²
korytarz	2.80 m ²
kuchnia	10.60 m ²
pokój dzienny	40.20 m ²
korytarz	7.00 m ²
sypialnia	12.10 m ²
sypialnia	12.90 m ²