

Podstawowe informacje



Dane techniczne projektu

Całkowita powierzchnia	110.80 m²
Powierzchnia użytkowa	106.60 m²
Powierzchnia zabudowy	87.10 m²
Kubatura	523.40 m³
Kąt nachylenia	42°
Wysokość budynku	8.06 m
Wymiary działki	18.50 x 17.10 m



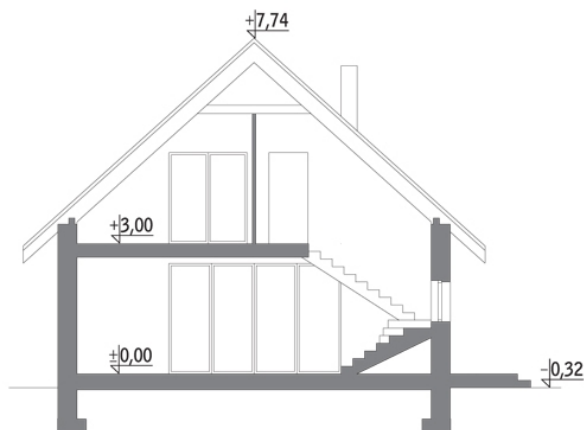
Opis projektu

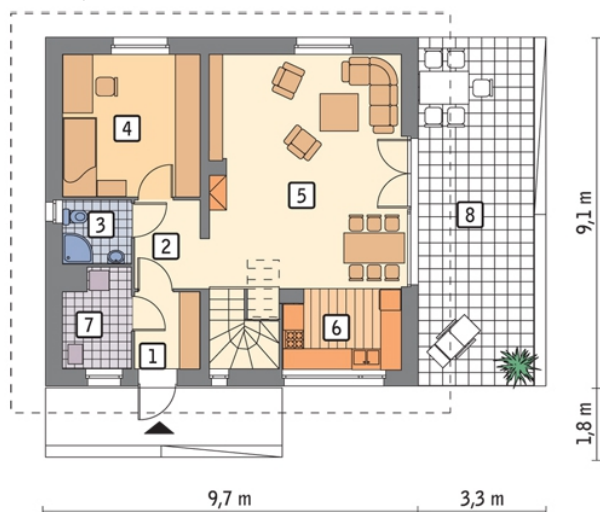
Poniżej przedstawiamy zawarty w dokumentacji zakres zmian które mogą zostać wprowadzone (przez uprawnionego projektanta) bez dodatkowej zgody autora projektu. Wszystkie inne zmiany, nie ujęte na poniższej liście, które chcieliby Państwo wprowadzić, wymagają dodatkowej zgody autora projektu. Murator PROJEKTY pośredniczy w jej uzyskaniu.

Zgoda wydawana jest bezpłatnie, jest dołączana do zakupionego projektu lub wysyłana listem w terminie 3 dni roboczych od zgłoszenia. Zmiany muszą być wprowadzone do projektu przez uprawnionego projektanta.

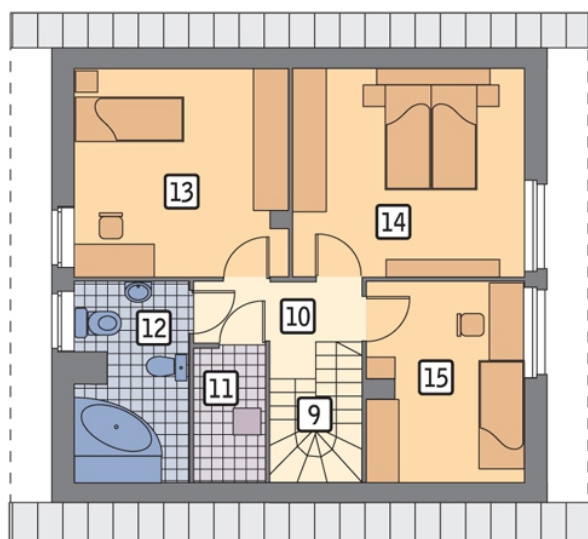
<...

Przekrój



Rzuty

Parter 63.80 m²

przedsiónek	3.30 m ²
hol	3.80 m ²
łazienka	2.90 m ²
sypialnia	13.00 m ²
pokój dzienny	30.40 m ²
kuchnia	6.20 m ²
kotłownia	4.20 m ²
taras	0.00 m ²


Poddasze 47 m²

korytarz	3.90 m ²
pralnia	2.00 m ²
łazienka	5.60 m ²
sypialnia	11.00 m ²
sypialnia	12.10 m ²
sypialnia	8.00 m ²
schody	4.40 m ²