

Podstawowe informacje



Dane techniczne projektu

Całkowita powierzchnia	154 m²
Powierzchnia użytkowa	112.40 m²
Powierzchnia zabudowy	119.70 m²
Kubatura	718.50 m³
Kąt nachylenia	42°
Wysokość budynku	8.08 m
Wymiary działki	22.10 x 17.10 m

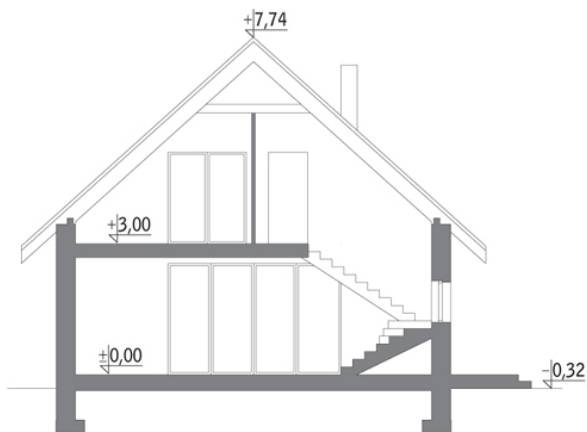
Opis projektu

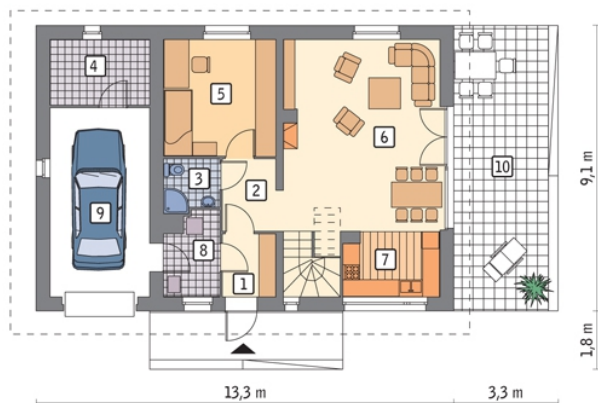
Poniżej przedstawiamy zawarty w dokumentacji zakres zmian które mogą zostać wprowadzone (przez uprawnionego projektanta) bez dodatkowej zgody autora projektu. Wszystkie inne zmiany, nie ujęte na poniższej liście, które chcieliby Państwo wprowadzić, wymagają dodatkowej zgody autora projektu. Murator PROJEKTY pośredniczy w jej uzyskaniu.

Zgoda wydawana jest bezpłatnie, jest dołączana do zakupionego projektu lub wysyłana listem w terminie 3 dni roboczych od zgłoszenia. Zmiany muszą być wprowadzone do projektu przez uprawnionego projektanta.

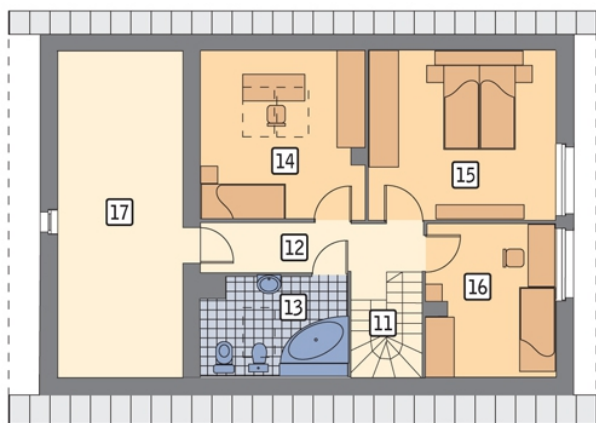
<...

Przekrój



Rzuty

Parter 88.30 m²

przedsionek	3.30 m ²
taras	0.00 m ²
hol	3.80 m ²
łazienka	2.90 m ²
pom. gosp.	6.50 m ²
sypialnia	13.00 m ²
pokój dzienny	29.60 m ²
kuchnia	6.20 m ²
kotłownia	4.20 m ²
garaż	18.80 m ²


Poddasze 65.70 m²

schody	4.40 m ²
korytarz	6.70 m ²
łazienka	4.90 m ²
sypialnia	11.00 m ²
sypialnia	12.10 m ²
sypialnia	8.00 m ²
strych	18.60 m ²