

Podstawowe informacje



Dane techniczne projektu

Całkowita powierzchnia	206.90 m²
Powierzchnia użytkowa	187.10 m²
Powierzchnia zabudowy	153.60 m²
Kubatura	939.10 m³
Kąt nachylenia	40°
Wysokość budynku	8.75 m
Wymiary działki	22.60 x 20.40 m

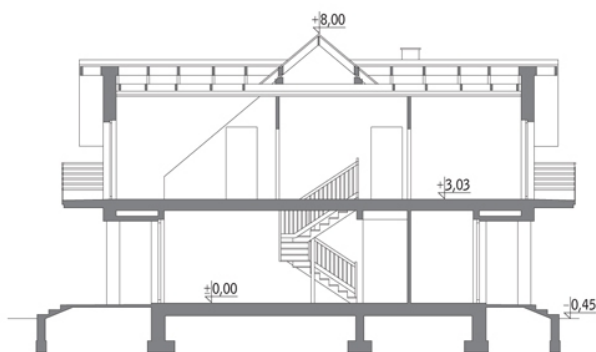
Opis projektu

Poniżej przedstawiamy zawarty w dokumentacji zakres zmian które mogą zostać wprowadzone (przez uprawnionego projektanta) bez dodatkowej zgody autora projektu. Wszystkie inne zmiany, nie ujęte na poniższej liście, które chcieliby Państwo wprowadzić, wymagają dodatkowej zgody autora projektu. Murator PROJEKTY pośredniczy w jej uzyskaniu.

Zgoda wydawana jest bezpłatnie, jest dołączana do zakupionego projektu lub wysyłana listem w terminie 3 dni roboczych od zgłoszenia. Zmiany muszą być wprowadzone do projektu przez uprawnionego projektanta.

<...

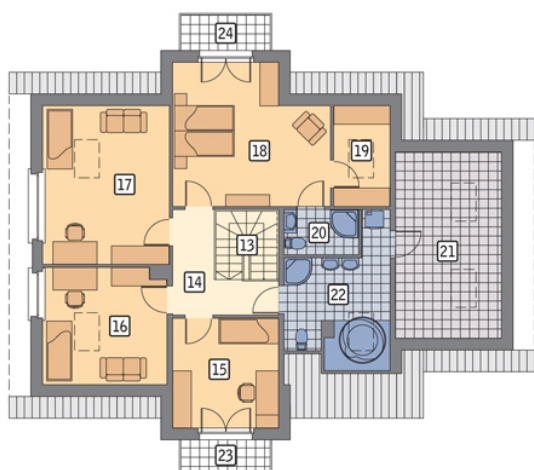
Przekrój



Rzuty

Parter 113.80 m²

przedsiónek	4.20 m ²
pom. gosp.	6.50 m ²
garaż	19.80 m ²
taras	0.00 m ²
korytarz	11.30 m ²
kuchnia	8.00 m ²
spizarnia	1.60 m ²
pokój dzienny + jadalnia	37.70 m ²
sypialnia	15.00 m ²
łazienka	4.70 m ²
korytarz	3.20 m ²
wc	1.80 m ²


Poddasze 93.10 m²

schody	4.60 m ²
korytarz	7.10 m ²
sypialnia	12.00 m ²
sypialnia	9.50 m ²
sypialnia	15.40 m ²
sypialnia	19.00 m ²
garderoba	3.40 m ²
łazienka	3.50 m ²
pom. gosp.	8.50 m ²
łazienka	10.10 m ²
balkon	0.00 m ²
balkon	0.00 m ²