

Podstawowe informacje



Dane techniczne projektu

Całkowita powierzchnia	168.30 m ²
Powierzchnia użytkowa	143.60 m ²
Powierzchnia zabudowy	232.40 m ²
Kubatura	983.90 m ³
Kąt nachylenia	25°
Wysokość budynku	6.02 m
Wymiary działki	22.30 x 27.80 m

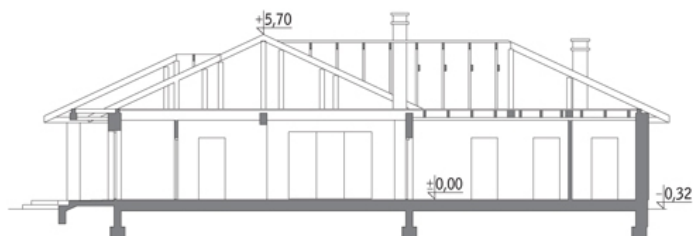


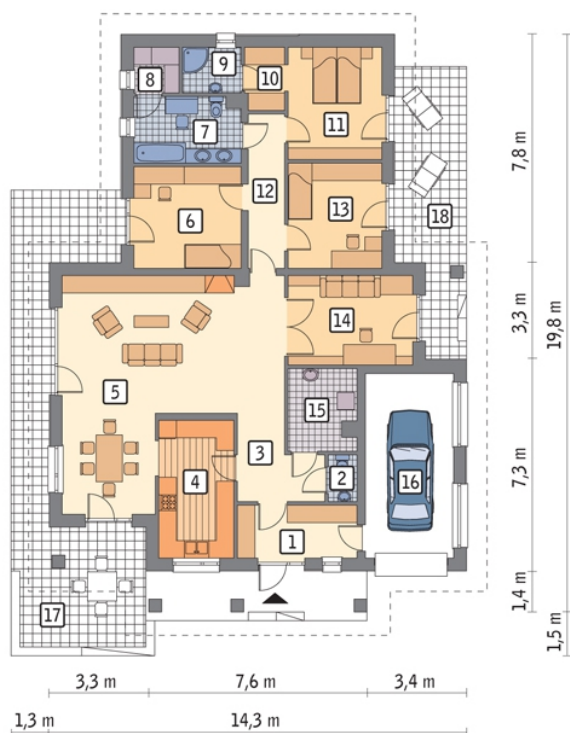
Opis projektu

Poniżej przedstawiamy zawarty w dokumentacji zakres zmian które mogą zostać wprowadzone (przez uprawnionego projektanta) bez dodatkowej zgody autora projektu. Wszystkie inne zmiany, nie ujęte na poniższej liście, które chcieliby Państwo wprowadzić, wymagają dodatkowej zgody autora projektu. Murator PROJEKTY pośredniczy w jej uzyskaniu.

Zgoda wydawana jest bezpłatnie, jest dołączana do zakupionego projektu lub wysyłana listem w terminie 3 dni roboczych od zgłoszenia. W.M. MURATOR PROJEKT upoważnia projektantów, o których mowa powyżej do dokonywania przez...

Przekrój



Rzuty

Parter 168.30 m²

przedsiónek	7.20 m ²
garderoba	2.60 m ²
sypialnia	12.10 m ²
korytarz	6.30 m ²
sypialnia	11.30 m ²
gabinet	12.80 m ²
kotłownia	6.20 m ²
garaż	18.50 m ²
taras	0.00 m ²
taras	0.00 m ²
wc	1.50 m ²
hol	6.50 m ²
kuchnia	11.50 m ²
pokój dzienny + jadalnia	46.10 m ²
sypialnia	12.50 m ²
łazienka	7.90 m ²
pralnia	2.30 m ²
łazienka	3.00 m ²