

Podstawowe informacje



Dane techniczne projektu

Całkowita powierzchnia	135.30 m ²
Powierzchnia użytkowa	109 m ²
Powierzchnia zabudowy	102 m ²
Kubatura	656.50 m ³
Kąt nachylenia	35°
Wysokość budynku	8.72 m
Wymiary działki	14 x 23.50 m

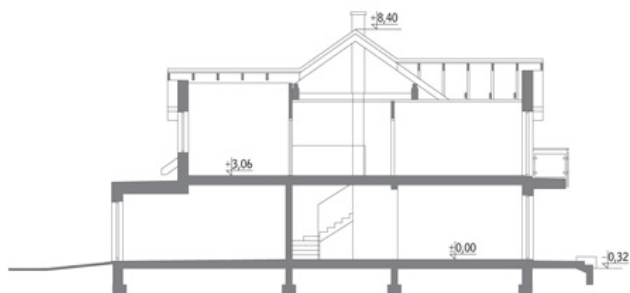


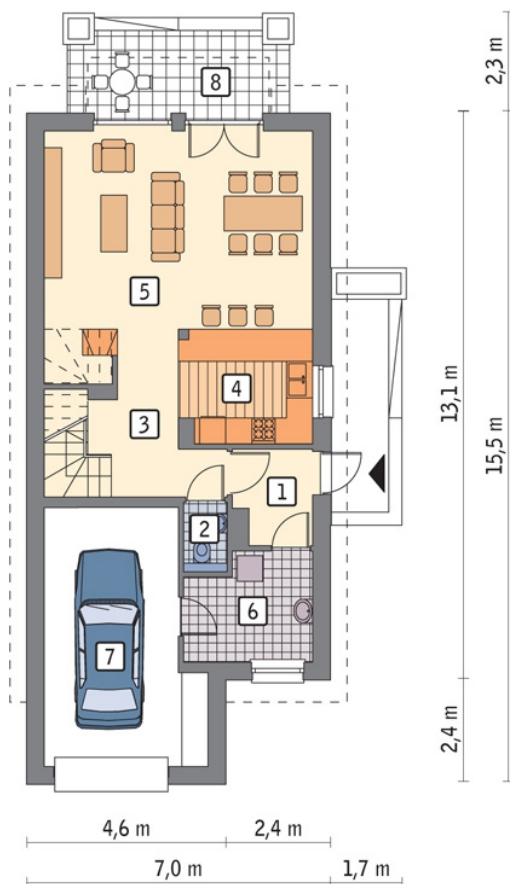
Opis projektu

Poniżej przedstawiamy zawarty w dokumentacji zakres zmian które mogą zostać wprowadzone (przez uprawnionego projektanta) bez dodatkowej zgody autora projektu. Wszystkie inne zmiany, nie ujęte na poniższej liście, które chcieliby Państwo wprowadzić, wymagają dodatkowej zgody autora projektu. Murator PROJEKTY pośredniczy w jej uzyskaniu.

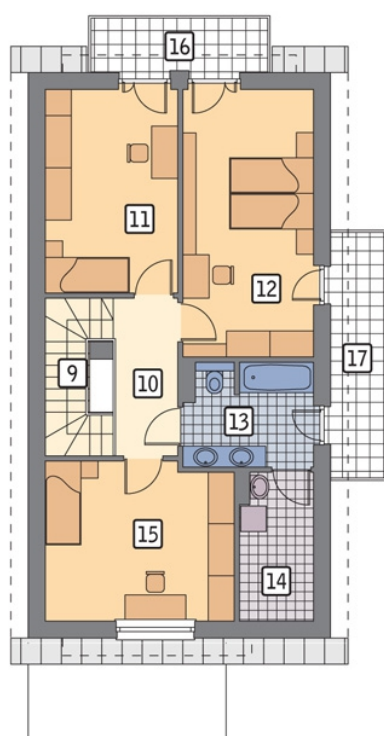
Zgoda wydawana jest bezpłatnie, jest dołączana do zakupionego projektu lub wysyłana listem w terminie 3 dni roboczych od zgłoszenia. W.M. MURATOR PROJEKT upoważnia projektantów, o których mowa powyżej do dokonywania przez...

Przekrój



Rzuty

Parter 76.10 m²

przedsionek	3.60 m ²
wc	1.50 m ²
hol	7.70 m ²
kuchnia	7.80 m ²
pokój dzienny	29.20 m ²
kotłownia	6.80 m ²
garaż	19.50 m ²
taras	0.00 m ²


Poddasze 59.20 m²

korytarz	5.30 m ²
sypialnia	11.70 m ²
sypialnia	15.90 m ²
łazienka	6.70 m ²
pralnia	2.60 m ²
sypialnia	12.40 m ²
balkon	0.00 m ²
balkon	0.00 m ²
schody	4.60 m ²