

Podstawowe informacje



Dane techniczne projektu

Całkowita powierzchnia	266.20 m²
Powierzchnia użytkowa	226.10 m²
Powierzchnia zabudowy	266 m²
Kubatura	1 314.30 m³
Kąt nachylenia	30°
Wysokość budynku	6.82 m
Wymiary działki	24 x 27.50 m



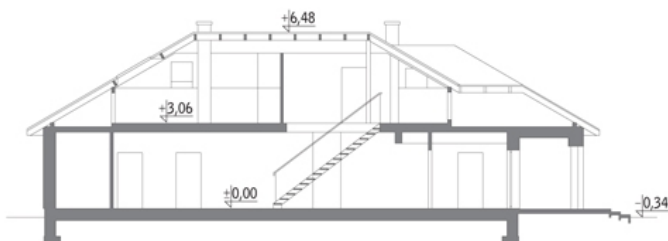
Opis projektu

Poniżej przedstawiamy zawarty w dokumentacji zakres zmian które mogą zostać wprowadzone (przez uprawnionego projektanta) bez dodatkowej zgody autora projektu. Wszystkie inne zmiany, nie ujęte na poniższej liście, które chcieliby Państwo wprowadzić, wymagają dodatkowej zgody autora projektu. Murator S.A. pośredniczy w jej uzyskaniu.

Zgoda wydawana jest bezpłatnie, jest dołączana do zakupionego projektu lub wysyłana listem w terminie 3 dni roboczych od zgłoszenia. Zmiany muszą być wprowadzone do projektu przez uprawnionego projektanta.

Dopus...

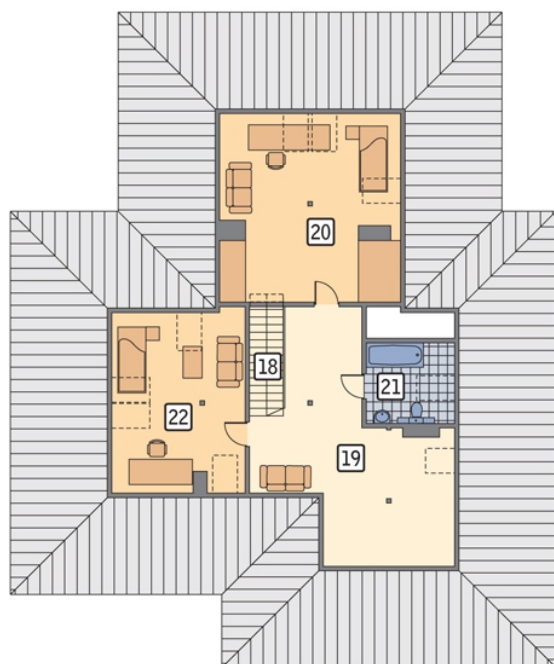
Przekrój



Rzuty

Parter 201.60 m²

przedsionek	5.70 m ²
łazienka	4.20 m ²
łazienka	5.80 m ²
garderoba	3.80 m ²
sypialnia	15.80 m ²
pom. gosp.	4.50 m ²
kotłownia	5.50 m ²
garaż	34.60 m ²
taras	0.00 m ²
hol	24.60 m ²
łazienka	3.70 m ²
spizarnia	3.50 m ²
kuchnia	12.90 m ²
pokój dzienny + jadalnia	37.50 m ²
gabinet	9.90 m ²
sypialnia	14.30 m ²
sypialnia	15.30 m ²


Poddasze 64.60 m²

schody	3.60 m ²
hol	24.10 m ²
sypialnia	19.50 m ²
łazienka	4.10 m ²
sypialnia	13.30 m ²