

Podstawowe informacje



Dane techniczne projektu

Całkowita powierzchnia	170.40 m ²
Powierzchnia użytkowa	139.60 m ²
Powierzchnia zabudowy	159.60 m ²
Kubatura	794.60 m ³
Kąt nachylenia	40°
Wysokość budynku	7.94 m
Wymiary działki	25.40 x 18.40 m

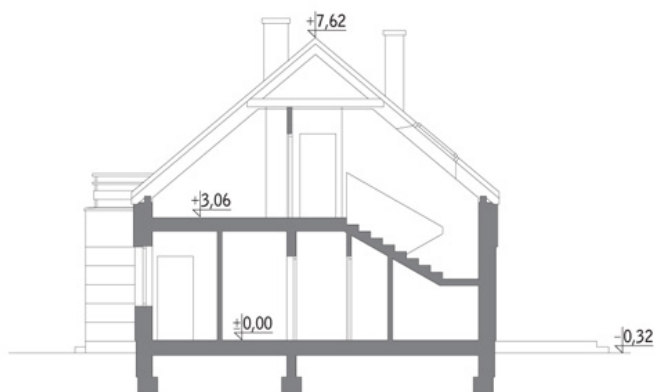


Opis projektu

Poniżej przedstawiamy zawarty w dokumentacji zakres zmian które mogą zostać wprowadzone (przez uprawnionego projektanta) bez dodatkowej zgody autora projektu. Wszystkie inne zmiany, nie ujęte na poniższej liście, które chcieliby Państwo wprowadzić, wymagają dodatkowej zgody autora projektu. Murator PROJEKTY pośredniczy w jej uzyskaniu.

Zgoda wydawana jest bezpłatnie, jest dołączana do zakupionego projektu lub wysyłana listem w terminie 3 dni roboczych od zgłoszenia. W.M. MURATOR PROJEKT upoważnia projektantów, o których mowa powyżej do dokonywania przez...

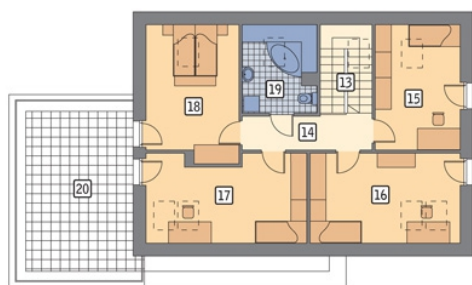
Przekrój



Rzuty

Parter 112.20 m²

przedsiónek	5.30 m ²
garderoba	2.90 m ²
garaż	21.00 m ²
taras	0.00 m ²
kuchnia	9.50 m ²
spizarnia	3.50 m ²
kotłownia	9.80 m ²
pokój dzienny	28.70 m ²
korytarz	2.40 m ²
sypialnia	12.00 m ²
sypialnia	14.20 m ²
łazienka	2.90 m ²


Poddasze 58.20 m²

schody	6.30 m ²
korytarz	6.20 m ²
sypialnia	9.80 m ²
sypialnia	10.20 m ²
sypialnia	9.60 m ²
sypialnia	11.50 m ²
łazienka	4.60 m ²
taras	0.00 m ²