

Podstawowe informacje



Dane techniczne projektu

Całkowita powierzchnia	158.90 m²
Powierzchnia użytkowa	123.70 m²
Powierzchnia zabudowy	144.20 m²
Kubatura	763.60 m³
Kąt nachylenia	40°
Wysokość budynku	8.22 m
Wymiary działki	19.60 x 20.80 m

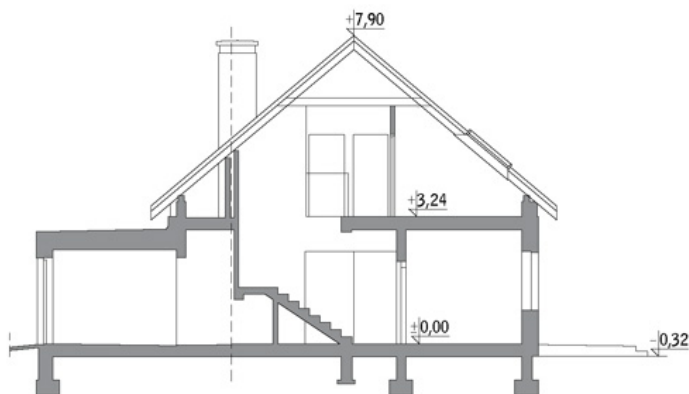
Opis projektu

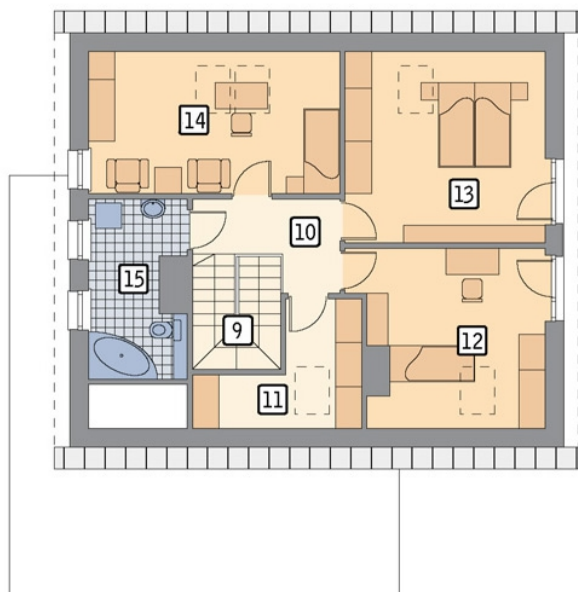
Poniżej przedstawiamy zawarty w dokumentacji zakres zmian które mogą zostać wprowadzone (przez uprawnionego projektanta) bez dodatkowej zgody autora projektu. Wszystkie inne zmiany, nie ujęte na poniższej liście, które chcieliby Państwo wprowadzić, wymagają dodatkowej zgody autora projektu. Murator PROJEKTY pośredniczy w jej uzyskaniu.

Zgoda wydawana jest bezpłatnie, jest dołączana do zakupionego projektu lub wysyłana listem w terminie 3 dni roboczych od zgłoszenia.

W.M. MURATOR PROJEKT upoważnia projektantów, o kt&oa...

Przekrój



Rzuty

Parter 104.50 m²

przedsiónek	7.30 m ²
kuchnia	8.00 m ²
pokój dzienny + jadalnia	37.80 m ²
sypialnia	12.70 m ²
łazienka	3.50 m ²
kotłownia	7.60 m ²
garaż	27.60 m ²
taras	0.00 m ²


Poddasze 54.40 m²

korytarz	5.20 m ²
garderoba	2.70 m ²
sypialnia	10.80 m ²
sypialnia	12.90 m ²
sypialnia	9.90 m ²
łazienka	7.50 m ²
schody	5.40 m ²