

Podstawowe informacje



Dane techniczne projektu

Całkowita powierzchnia	187.40 m²
Powierzchnia użytkowa	147.30 m²
Powierzchnia zabudowy	140.50 m²
Kubatura	882 m³
Kąt nachylenia	38°
Wysokość budynku	8.66 m
Wymiary działki	22.70 x 21.70 m



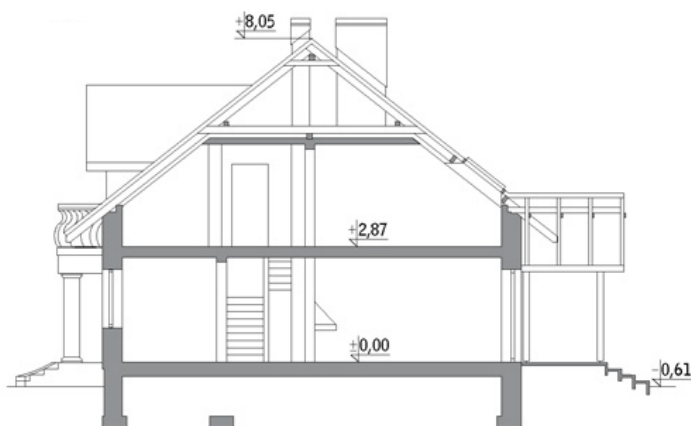
Opis projektu

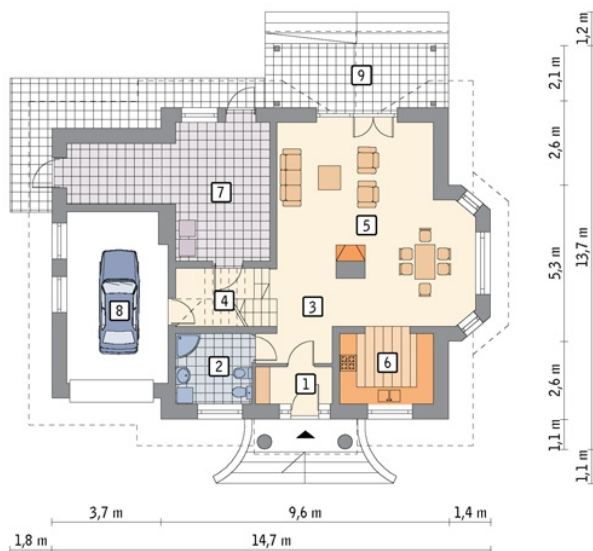
Poniżej przedstawiamy zawarty w dokumentacji zakres zmian które mogą zostać wprowadzone (przez uprawnionego projektanta) bez dodatkowej zgody autora projektu. Wszystkie inne zmiany, nie ujęte na poniższej liście, które chcieliby Państwo wprowadzić, wymagają dodatkowej zgody autora projektu. Murator S.A. pośredniczy w jej uzyskaniu.

Zgoda wydawana jest bezpłatnie, jest dołączana do zakupionego projektu lub wysyłana listem w terminie 3 dni roboczych od zgłoszenia. Zmiany muszą być wprowadzone do projektu przez uprawnionego projektanta.

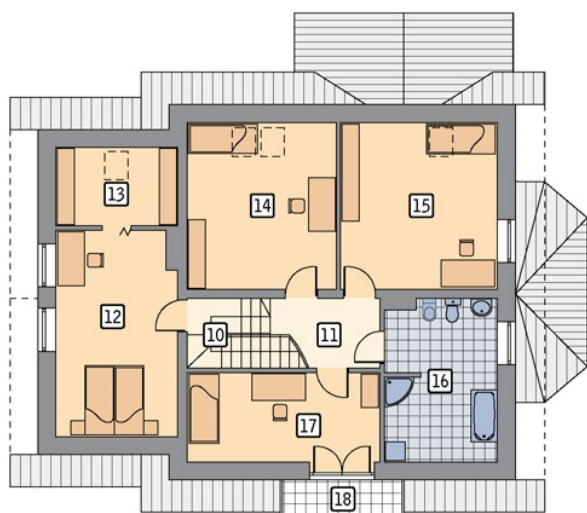
Dopus...

Przekrój



Rzuty

Parter 103.70 m²

przedsionek	3.10 m ²
łazienka	5.60 m ²
hol	8.80 m ²
korytarz	4.10 m ²
pokój dzienny + jadalnia	34.70 m ²
kuchnia	7.30 m ²
kotłownia	21.40 m ²
garaż	18.70 m ²
taras	0.00 m ²


Poddasze 83.70 m²

schody	5.50 m ²
hol	5.20 m ²
sypialnia	16.40 m ²
garderoba	4.70 m ²
sypialnia	14.90 m ²
sypialnia	15.60 m ²
łazienka	10.60 m ²
sypialnia	10.80 m ²
balkon	0.00 m ²