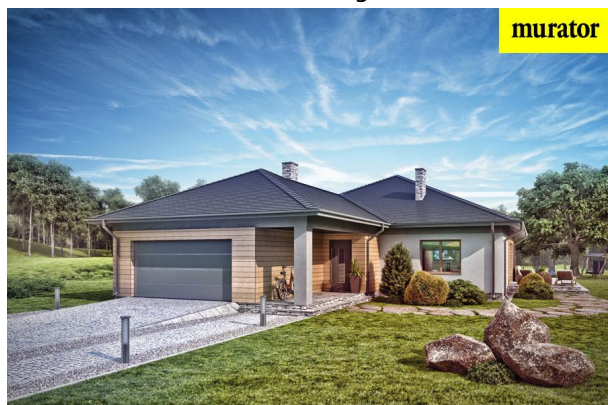


Podstawowe informacje



Dane techniczne projektu

Całkowita powierzchnia	175.10 m²
Powierzchnia użytkowa	137.20 m²
Powierzchnia zabudowy	224 m²
Kubatura	1 120.50 m³
Kąt nachylenia	26°
Wysokość budynku	6.82 m
Wymiary działki	22 x 30.50 m

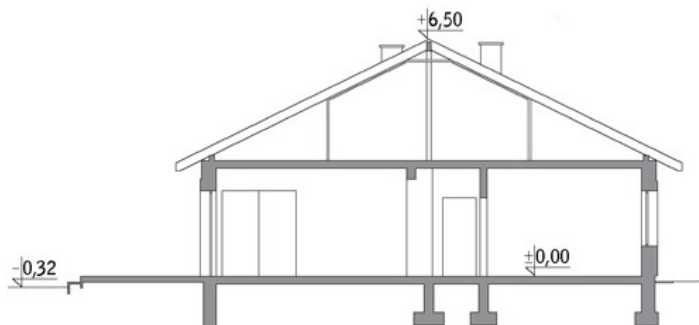
Opis projektu

Poniżej przedstawiamy zawarty w dokumentacji zakres zmian które mogą zostać wprowadzone (przez uprawnionego projektanta) bez dodatkowej zgody autora projektu. Wszystkie inne zmiany, nie ujęte na poniższej liście, które chcieliby Państwo wprowadzić, wymagają dodatkowej zgody autora projektu. Murator S.A. pośredniczy w jej uzyskaniu.

Zgoda wydawana jest bezpłatnie, jest dołączana do zakupionego projektu lub wysyłana listem w terminie 3 dni roboczych od zgłoszenia. Zmiany muszą być wprowadzone do projektu przez uprawnionego projektanta.

Dopus...

Przekrój



Rzuty**Parter 175.10 m²**

przedsionek	6.40 m ²
kuchnia	12.00 m ²
spizarnia	2.80 m ²
łazienka	2.60 m ²
kotłownia	7.20 m ²
garaż	30.70 m ²
taras	0.00 m ²
hol	15.20 m ²
sypialnia	13.00 m ²
sypialnia	13.50 m ²
łazienka	8.40 m ²
sypialnia	13.20 m ²
garderoba	6.00 m ²
sypialnia	9.50 m ²
pokój dzienny	34.60 m ²